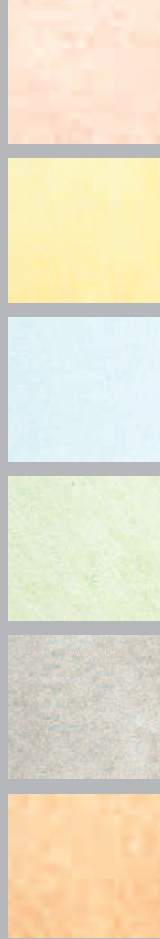


sikkens



ALPHA ELEGANCE

K O L L E K T I O N



the right color

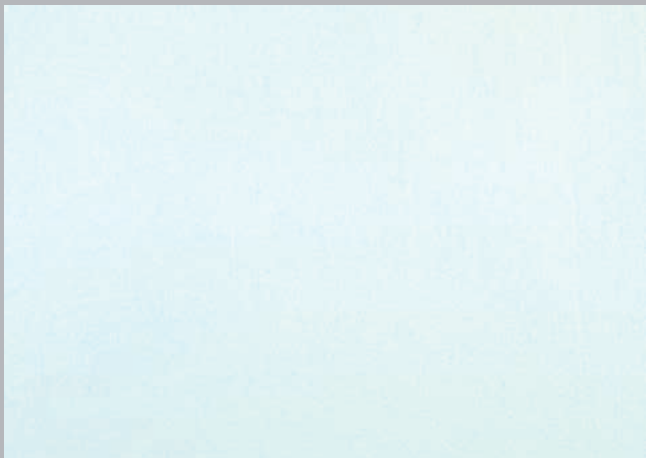
ALPHA ELEGANCE KOLLEKTION



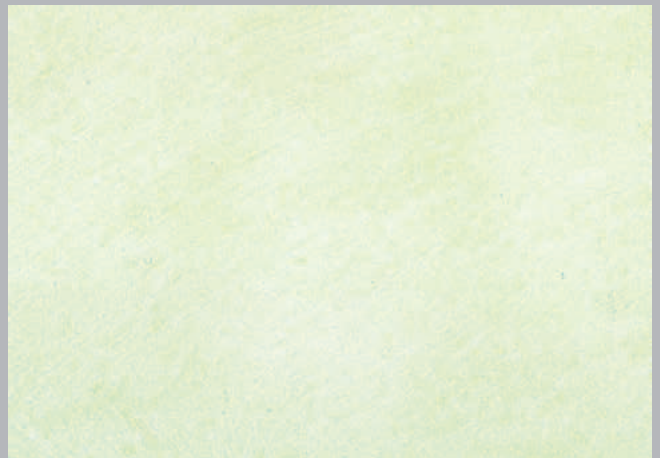
AE 01/D6.10.80T



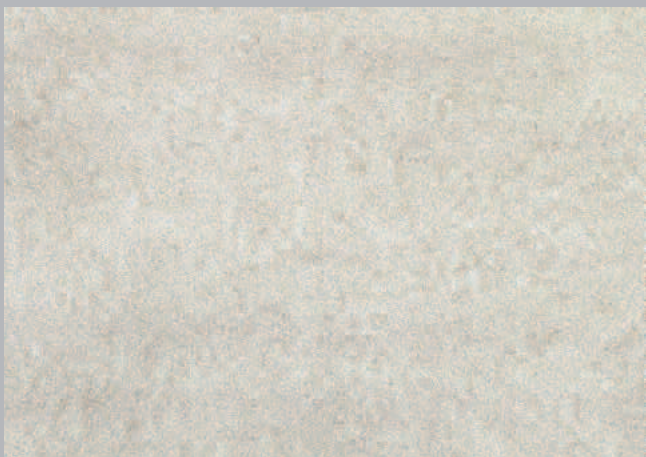
AE 02/G0.16.84T



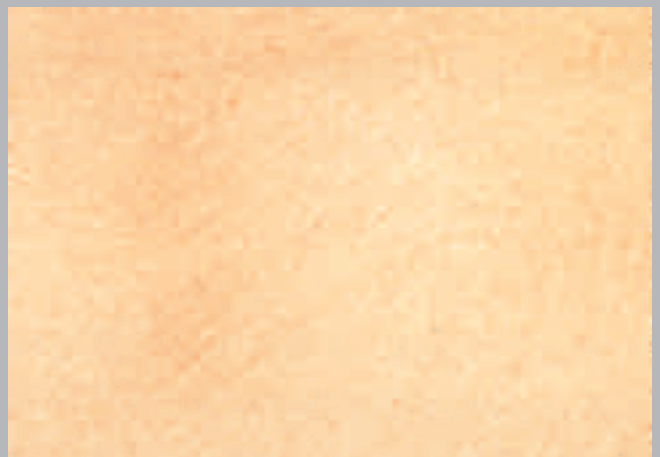
AE 03/S0.05.85T



AE 04/J0.07.82T



AE 05/ON.00.69T



AE 06/E6.08.83T



AE 06 + 02/E8.20.75T

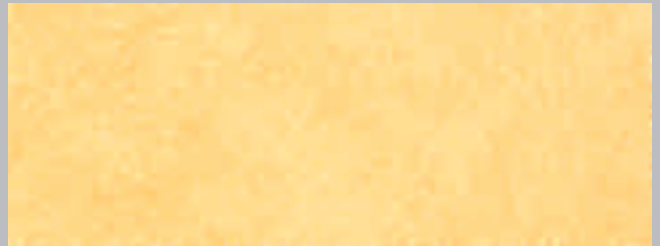


AE 06 + 08 Madreperla/D6.07.77T

Alle Farbtöne können untereinander gemischt und übereinander aufgetragen oder mit der Basisfarbe N00 (farblos) aufgehellt werden.



AE 12/E1.41.62T



AE 22/F5.26.81T



AE 23/C0.15.65T



AE 24/E8.20.60T



AE 25/A0.20.60T



AE 27/F2.40.70T



AE 28/C0.20.50T



AE 30/A0.20.40T



AE 31/E8.35.55T



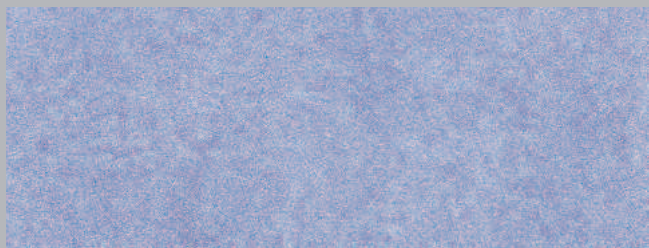
AE 32/C0.25.45T



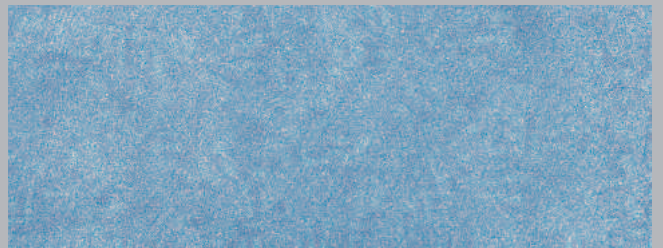
AE 33/S9.35.56T



AE 34/S6.15.65T



AE 36/U3.19.64T



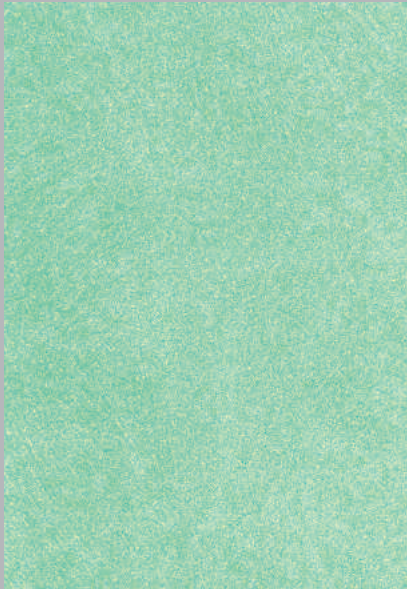
AE 37/T3.20.50T



AE 38/T0.30.60T



AE 39/C0.20.40T



AE 40/L0.15.65T

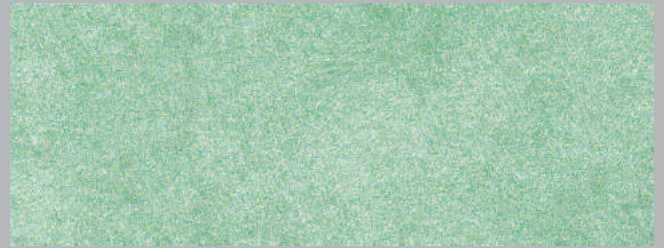


AE 41/L0.10.70T

Die hier gezeigten Farbtöne können vom Original-Farbtön abweichen.



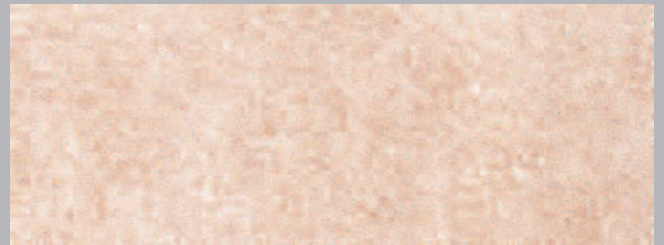
AE 42/T0.10.60T



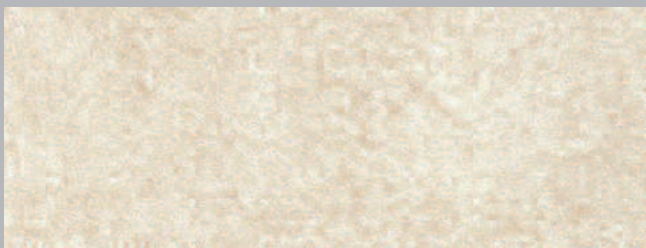
AE 43/K8.25.42T



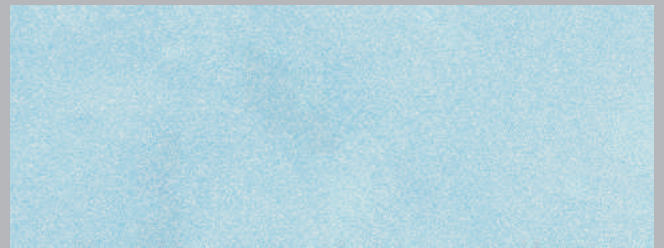
AE 45/D2.10.80T



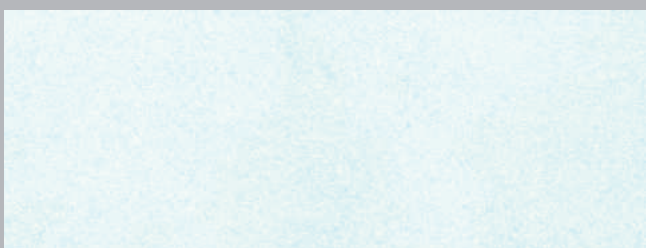
AE 46/C8.05.75T



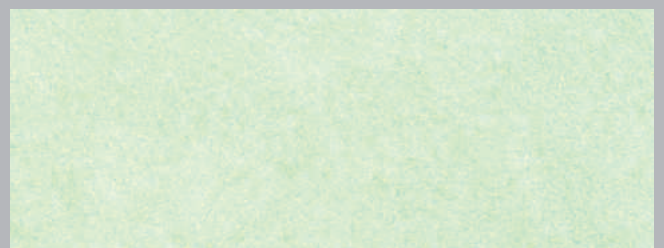
AE 47/E4.05.75T



AE 48/S0.15.80T



AE 49/P1.03.79T



AE 50/J0.07.82T

INNENWAND-LASUR ALPHA ELEGANCE



Alpha Elegance ist die Innenwand-Lasur für kreative Wand-Gestaltungen. Ganz einfach lassen sich interessante Lasur-Effekte in verschiedenen, innovativen Techniken erzielen.

Sikkens Fondo Alpha Elegance und Alpha Elegance bieten ein einzigartiges Spektrum für die kreative Innenraumgestaltung.

Beispielhafter Schichtaufbau:
Bei dunklen Untergründen die Oberfläche mit Sikkens Alphasur HD SF grundieren.

Zwischenbeschichtung mit Sikkens Fondo Alpha Elegance durch Roll-, Bürstenverfahren oder Stahltraufel vollflächig auftragen. Struktur individuell gestalten und anschließend trocknen lassen.

Schlussbeschichtung 1 bis 2 Anstriche mit Sikkens Alpha Elegance im Roll- oder Bürstenverfahren applizieren.

Im Nasszustand mit kreativen Werkzeugen z.B. Schwamm, Bürste etc. nachbearbeiten und gestalten, um so den gewünschten Effekt (z.B. Hell-Dunkel Kontrast) zu erzielen.



Beispiel eines Auftrages mittels Bürste

ALPHA ELEGANCE

Dekorative Innenwandlasur auf Acrylatharzbasis

Alpha Elegance wird als Dekorlasur im System mit Fondo Alpha Elegance für dekorative Innenwandgestaltungen im Patinato-Effekt eingesetzt. Ebenfalls kann mit Alpha Elegance im System als Untergrund mit z.B. Sikkens AlphaSkin Glasfasergewebe Lasureffekte erzielt werden. Durch zusätzliches Überarbeiten mit Alpha Elegance Madreperla schafft man weitere Oberflächeneffekte (Perlmuttereffekt).

Wichtigste Merkmale

- Gute Wasserdampfdurchlässigkeit
- Leichte Verarbeitung
- Homogene Oberflächenbeschaffenheit
- Scheuer-/verseifungsbeständig und unbrennbar
- Seidenmatt
- Elegante Oberfläche
- Vielseitige und kreative ästhetische Effekte

Beschichtungssysteme

Kalkzement- und Zementmörtelputze (P II und P III) unbehandelte, tragfähige, normal saugende Putze, Gipsputze (P IV und P V), Gipskartonplatten und Beton

- Grundierung: Alpha Barol
- Zwischenbeschichtung (nur auf vergilbten und/oder verfärbten Gipskartonplatten): Cetol Wetterschutz Isoliergrund

Alte Leimfarbenbeschichtungen abwaschen

- Grundierung: Alpha Barol

Tragfähige Altbeschichtungen (glänzend, nicht saugend)

- Grundierung Alphadur HD SF weiß
- Grundspachtelung: Fondo Alpha Elegance
- Dekorbeschichtung: Alpha Elegance



Verarbeitung

Mit Rollen oder Bürste
Nachbehandlung mit einem Schwamm oder einem feinen Tuch.

Verdünnung

Unverdünnt verarbeiten

Verbrauch

Ca. 8-10 m²/lt
(objektbedingte Abweichungen durch Probebeschichtung ermitteln)

Gebindegröße

2,5 lt

Farbtöne

48 Farbtöne sind mit der Basis Alpha Elegance Basis N00 (Farblos) über das neue Sikkens Mix2Win-System tönbar. Alle Farbtöne können kombiniert und übereinander aufgetragen oder mit Basis N00 (farblos) aufgehellt werden. Madreperla wird als Endbeschichtung für den perlmutterartigen Effekt verwendet. Daraus ergibt sich eine Vielzahl von mehreren 100 Farbtönen, die direkt auf der Baustelle hergestellt werden können.

Weitere Produkt- und Verarbeitungshinweise für Alpha Elegance siehe Technisches Merkblatt oder direkt unter www.sikkens.at



sikkens

Akzo Nobel Coatings GmbH

Aubergstraße 7
A-5161 Elixhausen
Telefon 0 662 - 48 989 - 244
Fax 0 662 - 48 989 - 66
info@akzonobel.at
www.akzonobel.at
www.sikkens.at



the right color