

**sikkens**



# ALPHA METALLIC

## KOLLEKTION

"Für edle metallische Effekte"



*the right color*

# INNOVATION FÜR MODERNE ARCHITEKTUR



*Alpha Metallic ist eine dekorative, wasserverdünnbare und seidenglänzende Effektbeschichtung für innen. Sie wird zur dekorativen Gestaltung aller Innenflächen aus Putz, Beton, Faserzement, Gipskartonplatten und fester Altbeschichtungen sowie Raufaser, Glasfasergewebetapeten und anderen Strukturbelägen angewendet.*

Als innovative Metallic-Beschichtung ist sie mit ihren vielfältigen Impressionen als hochwertige Effektbeschichtung in öffentlichen Gebäuden, Arztpraxen und anderen repräsentativen Räumlichkeiten unübertroffen in ihrer edlen Ausstrahlung. Lichtreflexe unterstreichen hochwertige Beschichtungen mit Alpha Metallic.

Die zehn Alpha Metallic Farbtöne sind auf die Ansprüche hochwertiger, moderner Architektur abgestimmt und verleihen glatten sowie strukturierten Untergründen eine beeindruckende Oberflächenoptik.



# DEKORATIVE EFFEKT- BESCHICHTUNG FÜR INNEN

## Alpha Metallic

### "Seidenglänzende Effektbeschichtung für Innenwandflächen"

Alpha Metallic ist verarbeitungsfertig eingestellt. Je nach Art der Verarbeitung kann mit Wasser verdünnt werden. Die größte Wirkung von Alpha Metallic wird auf Oberflächen erzielt, auf die viel Licht fällt.

In Kombination mit den Sikkens Kreativ-Techniken wie z.B. Fondo per Alpha Elegance oder mit AlphaSkin Glasfasergewebe als Untergrund lassen sich einzigartige Oberflächen für ein unverwechselbares Raumklima schaffen.



### Wichtigste Merkmale

- Umweltschonend
- Lösemittelfrei und geruchsarm
- Leichte Verarbeitung mittels Roller oder Spritzgerät
- Sehr gute Deckkraft
- Edler Seidenglanz
- Geringer Verbrauch

### Verarbeitung

Streichen, Rollen und Spritzen

### Verdünnung

Im Rollverfahren: Unverdünnt, max. mit 5% Wasser

Im Spritzverfahren: (Airless oder Airmix) mit 5 – 10 % Wasser

### Verbrauch

12-14 m<sup>2</sup>/l, abhängig von der Applikationsmethode und der Beschaffenheit des Untergrundes

### Gebindegröße

2,5 l

### Farbtöne

10 Farbtöne, (Silber und 9 Farbtöne über das Sikkens Mix2Win-System)



# INNOVATION FÜR MODERNE ARCHITEKTUR



Silber



Bronze



Edelstahl



Stahl



Aluminium



# ÄSTHETHIK DURCH PROFESSIONALITÄT



Gold



Lichtgold



Kupfer



Platin



Messing



*Die hier gezeigten Farbtöne können vom Original-Farbtön abweichen.  
Der Lichteinfall beeinflusst das Farbempfinden.*

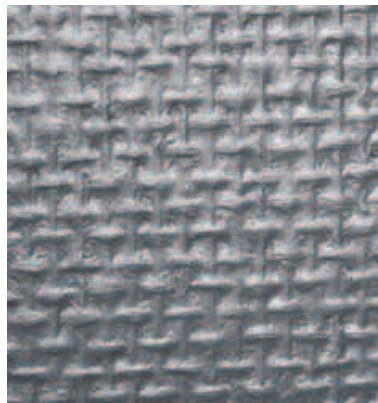
# KOMBINIERTE GESTALTUNGSMÖGLICHKEIT



*Die Sikkens Glasfaser-Gewebe-  
kollektion AlphaSkin bieten eine  
Palette moderner Designs und  
Verarbeitungsmöglichkeiten in  
Top-Qualität. Sikkens AlphaSkin  
und Sikkens Alpha Metallic als  
Schlussbeschichtung sorgen für  
Atmosphäre im Duett.  
Eine Kombination, die Wände  
magisch anzieht.*

Sikkens AlphaSkin Systeme in  
Kombination mit Metallic-Effekte  
machen Wände wohnlich, wertvoll  
und widerstandsfähig.  
Die modernen Gestaltungs-  
möglichkeiten verleihen jedem  
Raum eine exklusive Ausstrahlung.  
Kreative Applikationstechniken  
schaffen eine unverwechselbare  
Stimmung im Raum.

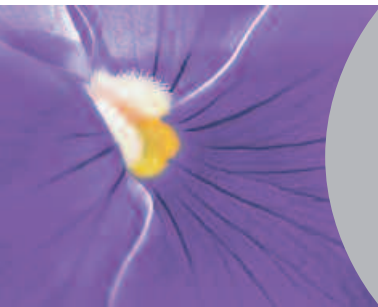
Sikkens empfiehlt den Einsatz in  
Hotels, Gaststätten, Banken,  
Versicherungen, Kaufhäusern,  
Boutiquen und Sportstätten.



*AlphaSkin Glasfaserwebe überarbeitet  
mit Alpha Metallic*



*Alpha Metallic auf individuellen kreativen  
Untergrund mit Fondo per Alpha Elegance*



# ANWENDUNGSGEBIETE FÜR ALPHA METALLIC

Anstrichmaterialien entsprechen heute einem hohen Stand der Technik. Die Haltbarkeit hängt von vielen Faktoren ab. Die Beschaffenheit des Untergrundes und die Ausführung der Anstricharbeiten müssen dem anerkannten Stand von Wissenschaft und Technik entsprechen.

Alle Beschichtungen und die erforderlichen Vorarbeiten müssen sich stets nach dem Objekt richten, d.h., sie müssen abgestimmt sein auf dessen Zustand und auf die Anforderungen, denen es ausgesetzt wird.

## Sikkens Alpha Barol leistet die optimale Vorarbeit für Alpha Metallic



Alpha Barol dringt sehr tief ein und hat eine hohe verfestigende Wirkung. Alpha Barol ist wasserfest, unverseifbar und wasserdampfdurchlässig.

Das Produkt dient zur Grundierung von oberflächlich mürben und saugenden mineralischen Untergründen, zum Verfestigen von Altbeschichtun-

gen, z. B. abgewaschenen Leimfarbenflächen, zum Mindern der Saugfähigkeit poröser Untergründe. Alpha Barol eignet sich ausgezeichnet zur Behandlung von porigen, saugenden Untergründen wie Putzen und Gipskartonplatten. Alpha Barol wird als Konzentrat geliefert und im Verhältnis 1 : 4 mit Wasser verdünnt.

Verbrauch:	ca. 8 m <sup>2</sup> /l
Verarbeitung:	streichen, rollen
Gebinde:	10 l
Farbtöne:	farblos
Verdünnung:	mit Wasser

UNTERGRÜNDE*	Anwendungsmöglichkeit von Alpha Metallic
	
Putzuntergründe	●
Gipskarton, Gipsputze	●
Altbeschichtung Dispersion	●
Beton- und Faserzement	●
Kalkzement- u. Zementmörtelputze	●
Tragfähige Altbeschichtung (z.B. Tapeten, Raufaser)	●
Kreative Sikkens Gestaltungstechniken (z.B. Glasfasergewebe, Fondo per Alpha Elegance)	●

\* Bei den angeführten Untergründen muss die entsprechende Vorbehandlung des Untergrundes berücksichtigt sein. Genauere produkttechnische Informationen und Verarbeitungshinweisen entnehmen Sie bitte den jeweiligen Technischen Merkblättern, Sicherheitshinweisen, Ausschreibungstexten oder direkt unter [www.sikkens.at](http://www.sikkens.at).

**Akzo Nobel  
Coatings GmbH**

**Aubergstraße 7  
A-5161 Elixhausen  
Telefon 0 662 - 48 989 - 244  
Fax 0 662 - 48 989 - 66  
info@sikkens.at  
www.sikkens.at**



*the right color*