

**sikkens**



# ALPHATURA

MEHRFARBENBESCHICHTUNG

Lebendige Farbakzente  
für strapazierte Innenräume



*the right color*



# FARBEN MACHEN FROH



*Sikkens Alphatura – die umweltschonende Multicolor Beschichtung schafft eine ansprechende, individuelle Raumatmosphäre und wurde extra für stark genutzte Objekte entwickelt!*

## Alphatura

### **Lösemittelfreie und scheuerbeständige Beschichtung für Innen**

Sikkens Alphatura ist die Verbindung aus Funktionalität und Eleganz! Zur dekorativen Gestaltung aller Innenflächen aus Putz, Beton und Faserzement, Gipskartonplatten und fester Altbeschichtungen sowie Glasfasergewebetapeten, z.B. Sikkens AlphaSkin Glasfasergewebe. Die außerordentliche Strapazierfähigkeit und der interessante Oberflächeneffekt der Alphatura-Beschichtung schaffen günstige Voraussetzungen für die Anwendung in stark beanspruchten Objekten, z.B. in Treppenhäusern, Schulen, Krankenhäusern und Repräsentativbauten sowie Verwaltungsgebäuden.

### **Wichtigste Merkmale**

- Antistatischer Mehrfarbeneffekt
- Desinfektionsmittelbeständig
- Umweltschonend, da lösemittelfreies Material
- Hoch strapazierfähig und stark Verschmutzungsresistent

- Sehr gute Reinigungseigenschaften
- Stoßfest und scheuerbeständig
- Einfacher Auftrag durch Spritzverfahren
- Sehr gutes Preis-Leistungsverhältnis

### **Anwendungsgebiete**

- Treppenhäuser
- Schulen
- Kindergärten
- Krankenhäuser
- Verwaltungsgebäude
- Repräsentativbauten

### **Verarbeitung**

Spritzen, min. Auftragsmenge 250 g/m<sup>2</sup>

### **Verdünnung**

Spritzfertig, max. 10 % Wasserzugabe

### **Verbrauch**

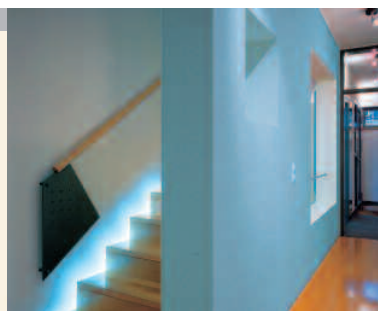
ca. 4m<sup>2</sup>/l (objektbedingte Abweichungen durch Probebeschichtung ermitteln)

### **Gebindegrößen**

5 l und 16 l

### **Farbtöne**

50 Farbtonkombinationen laut Alphatura Kollektion. Auf Anfrage weitere Farbeffekte möglich.

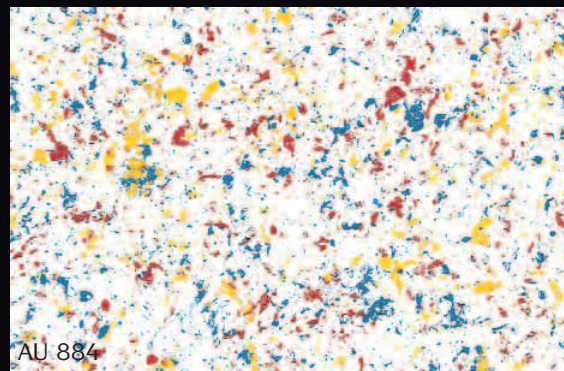


# INDIVIDUALITÄT DURCH KREATIVITÄT

*Nutzen Sie die unterschiedlichen Designs von zart bis kräftig und lassen Sie Ihrer Kreativität freien Lauf! Wir bieten Ihnen über 40 Muster-Farbkombinationen. Mit den unterschiedlichen Untergrundfarbtönen können Sie individuell hunderte weitere Farbeffekte erzielen. Lassen Sie sich inspirieren, wir beraten Sie gerne.*

## Experten Tipp

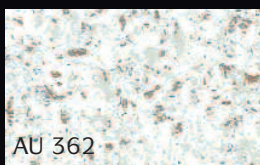
Sikkens Alphatura lässt sich ideal auf Putze, Beton, Gipskartonplatten oder Gipsputzen auftragen. Grundierung mit Sikkens Alpha Barol, Untergrundanstrich im entsprechenden Farbton mit der sehr ergiebigen Innenwandfarbe Sikkens Alpha Wandfarbe SF oder der umweltfreundlichen Sikkens Alphasur HD SF. Verarbeitung von Alphatura durch Spritzauftrag.



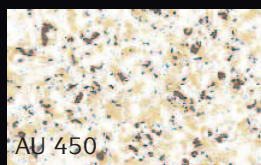
AU 884

Alphatura macht Wände zu einem sichtbaren Farberlebnis.

Hier eine Auswahl von Farbtonmöglichkeiten. Weitere Farbtöne sind dem Alphatura Kollektion Farbfächer zu entnehmen.



AU 362



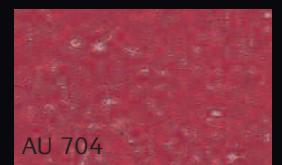
AU 450



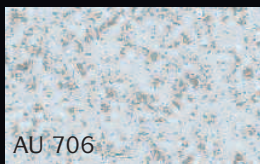
AU 500



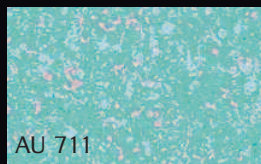
AU 501



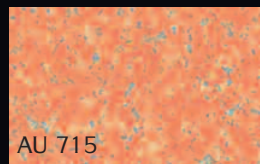
AU 704



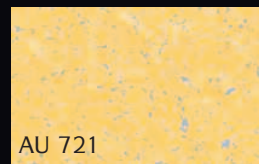
AU 706



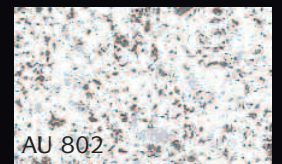
AU 711



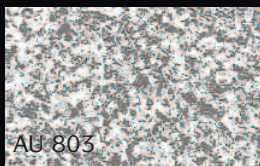
AU 715



AU 721



AU 802



AU 803



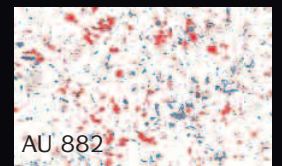
AU 811



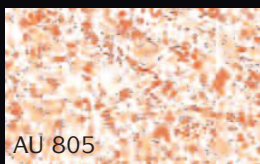
AU 813



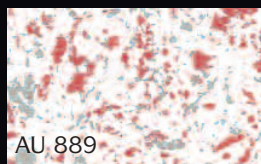
AU 815



AU 882



AU 805



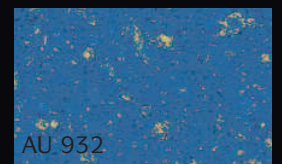
AU 889



AU 890



AU 930



AU 932

**Akzo Nobel  
Coatings GmbH**

**Aubergstraße 7  
A-5161 Elixhausen  
Telefon 0 662 - 48 989 - 244  
Fax 0 662 - 48 989 - 66  
info@akzonobel.at  
www.akzonobel.at  
www.sikkens.at**



***the right color***