

# sikkens



Wapex 551  
Wapex 650  
Wapex 660  
Wapex 690  
Wapex 647  
Wapex 648  
Wapex Color Flakes

## BODEN GESTALTUNG

„Eine gute Basis,  
um mit beiden Beinen sicher  
am Boden zu stehen.“



*the right color*



# BETONUNTERGRÜNDE ZIELGERECHT BEHANDELN



## **Zielgerechte Behandlung**

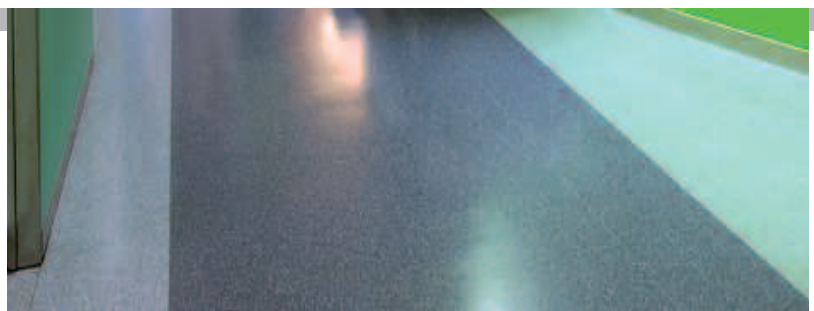
Betonuntergründe und –wände bedürfen einer zielgerechten Behandlung. Welches System dabei zur Anwendung kommt, ergibt sich jeweils aus den verschiedenen vorhandenen Faktoren.

Technisch intakte Böden sind für Sicherheit und reibungslose Produktionsabläufe wesentlich. Zudem ist eine einwandfreie Optik vor allem in tristen Großräumen von Bedeutung.

Für diesen wichtigen Bereich hat Sikkens ein für viele Anforderungen zugeschnittenes Sortiment an Bodenbeschichtungs-Systemen entwickelt.

Bauteile aus Beton wie sie bei Balkonen, Treppenhäusern, Böden – innen und außen – in privaten und öffentlichen oder auch in industriellen Anwendungsbereichen anzutreffen sind, müssen in zunehmendem Maße gegen Umwelteinflüsse und Abnutzungseffekte vorbeugend geschützt werden.

Eigenschaften wie Abriebbeständigkeit, Ästhetik, Reinigungsfähigkeit sowie ökonomische Aspekte des eingesetzten Materials spielen für den professionellen Anwender genau so eine wichtige Rolle wie für die späteren Benutzer.





# FARBE IST GEFÜHL

## **Umfassende Lösung mit Wapex Produkten**

Die Spezialisten von Sikkens kennen die Palette der Anforderungen ganz genau.

Maler und Architekten arbeiten mit einem einzigartigen Material: mit Farbe. Farbe ist ein unendlich kreatives Gestaltungsmittel. Es verändert Formen und Dimensionen, beeinflusst Stimmungen und erzeugt Atmosphäre. Farbe ist Gefühl.

Know How aus jahrzehntelanger Erfahrung in Kombination mit permanenter Forschung und Entwicklung nach neuen speziellen Produkten und Systemen bilden dazu die technologische Basis.

Sikkens bietet einen Überblick über die vielfältigen Möglichkeiten, Fußböden und Wände aus Beton mit den passenden Wapex-Systemen von Sikkens sicher und professionell zu behandeln und zu schützen.



# GRUNDIERUNGEN



*Die Beschichtung von Böden erfordert fachmännisches und ganzheitliches Denken - von der gründlichen Vorbereitung des Untergrundes bis zur Beschichtung.*

*Sikkens bietet für Böden im haustechnischen Bereich, Lagerhallen, Balkone, Terrasse, etc. ausgefeilte Produktsysteme.*

## Wapex 551

### **2-Komponenten-Epoxy-Grundierung bzw. Primer**

Wapex 551 dient als Grundbeschichtung für zementgebundene Bodenflächen (Beton und Zementestrich). Wapex 551 ist alkalibeständig, wasserbeständig und bietet eine hervorragende Haftung. Die Grundierung ist abstreubar und mit Sand auffüllbar. Verarbeitbar für innen und außen.

Verbrauch:	ca. 4 m <sup>2</sup> /l
Gebinde:	5 l
Farbtöne:	farblos
Verarbeitung:	streichen, rollen





# SCHLUSSBESCHICHTUNG FÜR UNTERSCHIEDLICHE BEDÜRFNISSE

*Farbe und Farbe sind nicht eins. Ganz besonders, wenn es um den Anstrich von Böden geht. Hier müssen professionelle Lösungen für die unterschiedlichsten Bedürfnisse angeboten werden. Sikkens hält dabei die Wirtschaftlichkeit und den Kundennutzen im Vordergrund.*

## Wapex 650

### **Wasserbasierte 1-komponentige Fußbodendispersion im Innen- und Außenbereich**

Der Anwendungsbereich von Wapex 650 reicht von Fußböden (innen und außen) bis hin zu Nutzflächen im Privatbereich bei normaler Belastung z.B. Kellerräume, Hobbyräume, Speicher, Balkone, Terrassen, Laubengänge. Die Fußbodendispersion eignet sich für strapazierfähige Anstriche auf Beton und Zementstrich, jedoch nicht für befahrbare Flächen. Nassabriebklasse 1 nach DIN EN 13300.

Glanzgrad:	seidenmatt
Verbrauch:	ca. 2,5-4m <sup>2</sup> /l
Gebinde:	5 l
Farbtöne:	weiß und färbig
Verarbeitung:	streichen, rollen

## Wapex 660

### **Wasserverdünnbare, lösemittelfreie 2-Komponenten Epoxy-Lackfarbe für Böden & Wände im Innenbereich**

Wapex 660 wird für Böden im haustechnischen Bereich wie Waschküchen, Hobbyräumen, Garagenböden (nur für gummibereiften Fahrbetrieb) eingesetzt. Weitere Einsatzgebiete sind hoch strapazierfähige, gut reinigungsfähige Innenwandflächen auf Kalkzementputzen, Zementputzen, Gipsputzen, Gipskartonbauplatten, Beton, Glasfasergewebe (Sikkens AlphaSkin) und tragfähige 2K-Altbeschichtungen (z.B. Wände in Hotelfluren, Krankenhäusern, Arztpraxen, Röntgenbereiche und strahlungsbelasteten Räumen). Gut beständig gegen übliche Reinigungsmittel. Es besteht eine erhöhte Beständigkeit gegen chemische Belastungen sowie gegen verdünnte 10 %ige Säuren und Laugen, Öle und Fette, Benzin und Diesel (nicht als Dauerbelastung zu verstehen).

Glanzgrad:	seidenglänzend
Verbrauch:	ca. 6-8 m <sup>2</sup> /l
Gebinde:	1 l, 5 l
Farbtöne:	weiß, färbig, farblos
Verarbeitung:	streichen, rollen



# VERSIEGELUNG FÜR BÖDEN UND WÄNDE



*Für den professionellen Verarbeiter sind neben der Erreichung der verlangten Farbbeständigkeit gute Verarbeitungseigenschaften sowie hohe Deckkraft, guter Verlauf und hohe Ergiebigkeit entscheidende Faktoren. Reinigungsbeständigkeit und Reinigungsfähigkeit zur Beseitigung von Gebrauchsspuren bilden weitere wichtige Kriterien bei der Auswahl des richtigen Produktes. Auch der Schutz von Untergründen und eine flächenübergreifende Farbeinheit sind Anforderungen, die es zu erfüllen gilt.*

## Wapex 690

### **Schlussbeschichtung für zementgebundene Böden im Außenbereich**

Lösemittelfreies, elastisches, luftfeuchtigkeitshärtendes 1-komponentiges Polyurethan zur Dünnbeschichtung von Bodenflächen im Außenbereich. Wapex 690 dient für Nutzflächen im Privatbereich bei hoher Belastung für außen. Als Bodenbeschichtung für zementgebundene Bodenflächen wie z.B. Balkone, Terrassen, Laubengänge und Loggien. Hinweis: Nicht befahrbar! Die Wetter- und UV-beständige Beschichtung ist gegen

übliche Beanspruchungen im Bereich von Balkonen und Laubengängen beständig. Ebenfalls beständig gegen haushaltsübliche Chemikalien, Mineralöle, verdünnte Laugen und Säuren.

Glanzgrad:	seidenglänzend
Verbrauch:	ca. 3,5 m <sup>2</sup> /l
Gebinde:	10 l
Farbtöne:	farblos, RAL 7032
Verarbeitung:	streichen, rollen

## Wapex 647

### **2-komponentige Bodenbeschichtung auf Polyurethanbasis für Bodenflächen im Außenbereich**

Die Bodenbeschichtung wird zur Dünnbeschichtung von hoch belasteten Nutzflächen im Privatbereich bei hoher Belastung wie z.B. Balkone, Terrassen, Laubengänge und Loggien eingesetzt. Sie besitzt eine gute chemische und mechanische Beständigkeit und ist hoch wetter- und UV-beständig. Nicht befahrbar!

Glanzgrad:	seidenglänzend
Verbrauch:	3-4 m <sup>2</sup> /l
Gebinde:	5 l
Farbtöne:	weiß und färbig
Verarbeitung:	streichen, rollen





# DEKORATIVE EINSTREUUNG - EINE REVOLUTION

Wapex Color Flakes verleihen Böden eine ganz besondere Ausstrahlung und stellen mit ihrer farblichen Vielfalt eine Revolution in der Fußbodengestaltung dar. Früher gab es zu Grau keine farbliche Alternative für Böden in Innenräumen. Heute stehen mit Wapex Color Flakes prächtige, durch Steine und Mineralien inspirierte Farbtöne zur Verfügung.

## Wapex 648

### **2-komponentige Polyurethan- Versiegelung für Wapex Color Flakes**

Wapex 648 ist eine 2-komponentige PU Versiegelung für Böden im Außen- und Innenbereich. Speziell für Nutzräume bei normaler und hoher Belastung wie z.B. Böden im haustechnischen Bereich wie Hobbyräume, Lager- und Verkaufsflächen. Nicht vergilbende, farblose PUR-Versiegelung mit guter mechanischer Belastbarkeit. Zur Versiegelung von Wapex Color Flakes.

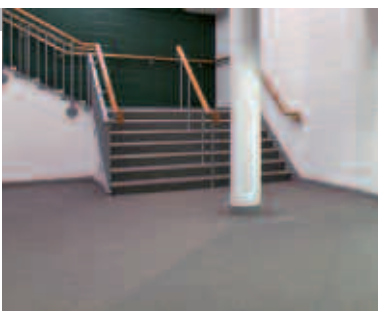
Glanzgrad:	hochglänzend
Verbrauch:	ca. 4 m <sup>2</sup> /l
Gebinde:	2,5 l
Farbtöne:	farblos
Verarbeitung:	streichen, rollen

## Wapex Color Flakes

### **Colorflocken zur dekorativen Einstreuung**

Farbige Beschichtung mit Flocken für Böden im Innenbereich mit erhöhter Belastung. Zur Herstellung von repräsentativen Bodenbeschichtungen im Innenbereich in Geschäfts- und Ausstellungsräumen, Treppenhäusern und dergleichen. Wapex Color Flakes werden in die nasse Wapex 660 Beschichtung eingestreut und anschließend nach der Trocknung mit Wapex 648 versiegelt. Es gibt 24 unterschiedliche Flockenmuster. Für ein ästhetisches und ansprechendes Endergebnis müssen die Wapex Color Flakes auf die Untergrundfarbe Wapex 660 abgestimmt werden.

Verbrauch:	ca. 30-150 g/m <sup>2</sup> je nach Dichte der Abstreuerung
Verarbeitung:	einstreuen manuell
Gebinde:	1 kg, 5 kg
Farbtöne:	24 Farbtöne



# PRODUKTÜBERSICHT



*Alle Beschichtungen und erforderlichen Vorarbeiten müssen sich stets nach dem Objekt richten, d.h. sie müssen abgestimmt sein auf die Anforderungen, denen es ausgesetzt wird. Produkttechnische Informationen und Verarbeitungshinweise entnehmen Sie bitte den jeweiligen Technischen Merkblättern, Sicherheitsdatenblättern und Ausschreibungstexten.*

## GRUNDIERUNG



**Wapex 551**  
2-Komponenten-  
Epoxy-Grundierung bzw. Primer

## BODENBESCHICHTUNG



**Wapex 690**  
Schlussbeschichtung für  
zementgebundene Böden außen



**Wapex 647**  
2-komponentige Bodenbeschichtung  
auf Polyurethanbasis für  
Bodenflächen im Außenbereich





# PRODUKTÜBERSICHT

## BODEN- UND WANDVERSIEGELUNG



Wapex 660

Wasserverdünnbare, lösemittelfreie 2-Komponenten Epoxy-Lackfarbe für Böden & Wände im Innenbereich.



Wapex 650

Wasserbasierte 1-komponentige Fußbodendispersion im Innen- und Außenbereich



Wapex 648

2-K Polyurethan-Versiegelung für außen und innen



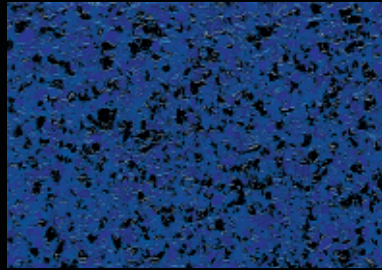
Wapex Color Flakes

Colorflocken zur dekorativen Einstreuung



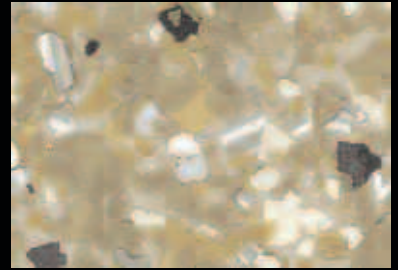


# sikkens



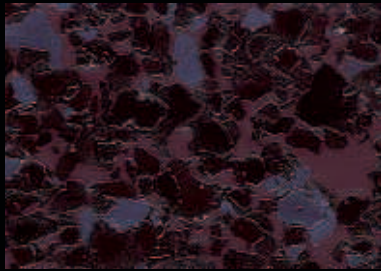
SAPHIER

Grundfarbton: T0.50.30



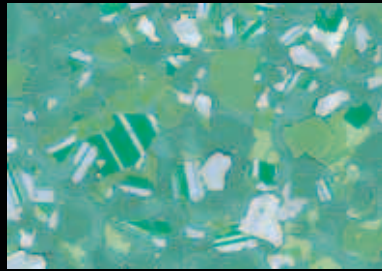
BENTHEIMER

Grundfarbton: G0.10.70



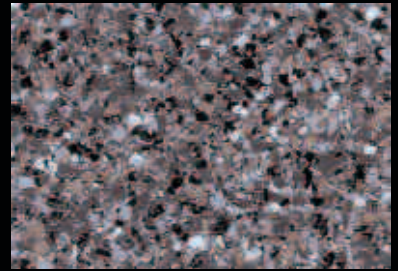
AMETHIST

Grundfarbton: B2.10.25



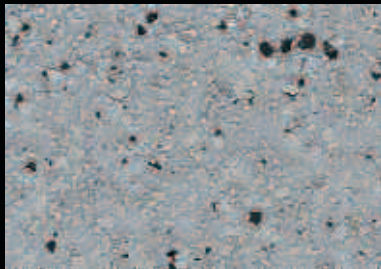
SMARAGD

Grundfarbton: L8.10.80



GRANIT

Grundfarbton: FN.02.67



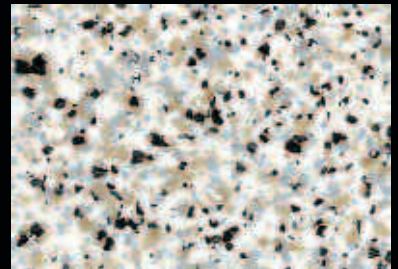
CALCEDON

Grundfarbton: P0.03.60



TOPAS

Grundfarbton: F6.09.86



KIESEL

Grundfarbton: H2.03.90



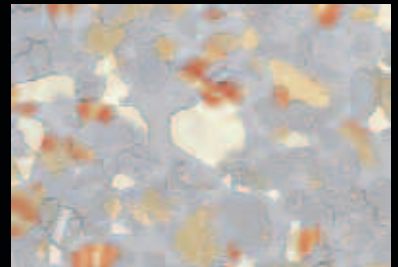
PAREL

Grundfarbton: J0.05.85



TÜRKIS

Grundfarbton: R0.20.70



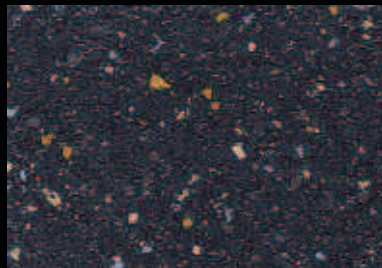
LEHM

Grundfarbton: ON.00.76



RUBIN

Grundfarbton: C0.30.40



BASALT

Grundfarbton: S0.05.25

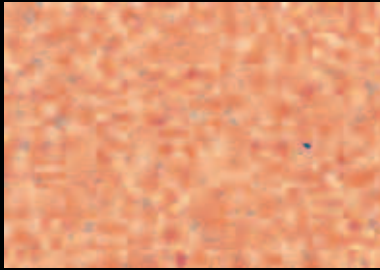


MERGEL

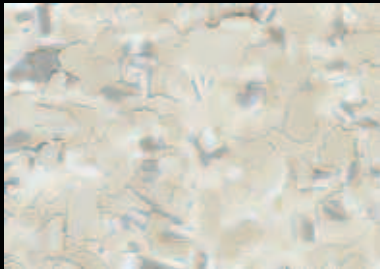
Grundfarbton: G0.04.84



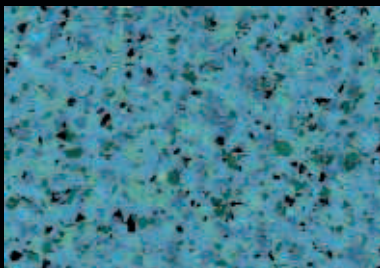
# WAPEX COLOR FLAKES



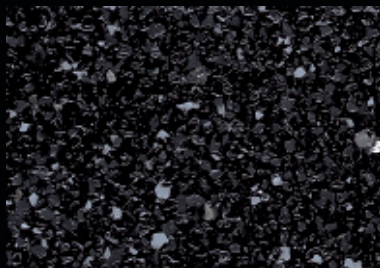
TERRAZZO Grundfarbton: E0.20.70



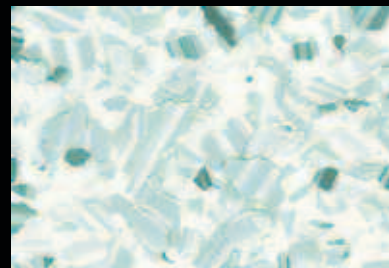
TRAVETIN Grundfarbton: G0.04.84



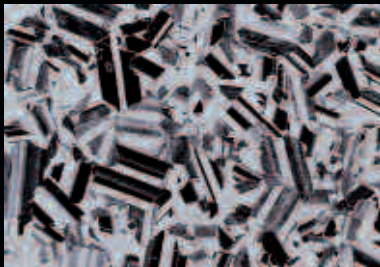
AZURA Grundfarbton: R0.20.70



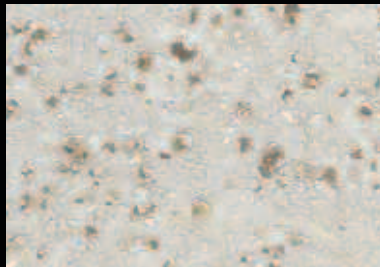
MORION Grundfarbton: SN.02.17



STEINSALZ Grundfarbton: N0.05.85



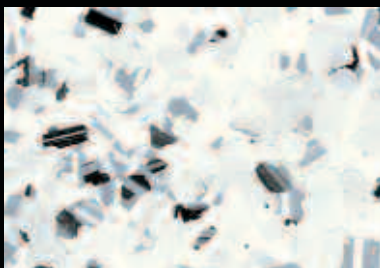
BARIET Grundfarbton: P0.03.60



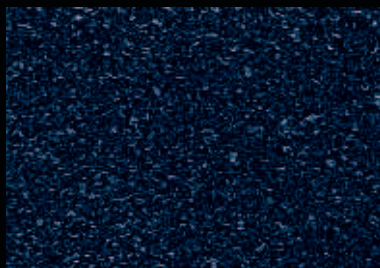
PLATIN Grundfarbton: H2.03.82



ZIRKOON Grundfarbton: S0.05.85



MORENE Grundfarbton: HN.02.88



STAHLBLAU Grundfarbton: T6.30.10



Farbtonabweichungen durch Verwendung von Druckfarben möglich.



**Akzo Nobel  
Coatings GmbH**

**Aubergstraße 7  
A-5161 Elixhausen  
Telefon 0 662 - 48 989 - 244  
Fax 0 662 - 48 989 - 66  
sikkens.at@akzonobel.com  
www.sikkens.at**

