

RUBBOL LACKE

Immer die
beste Lösung





LEISTUNGSSTARKE LACKE FÜR BESTE ARBEITSERGEBNISSE

Für jeden Menschen ist es ein gutes Gefühl, wenn er am Ende des Tages stolz auf das Ergebnis seiner Arbeit blicken kann. Doch in kaum einem Beruf ist die eigene Leistung so sichtbar und nachvollziehbar wie im Malerhandwerk. Mit fortschrittlichen und hochwertigen Lacken unterstützt Sikkens den Maler dabei, tagtäglich in seinem Metier Hervorragendes zu leisten und die hohen Ansprüche perfekt zu erfüllen, die seine Auftraggeber heute an eine Beschichtung stellen. So werden in den AkzoNobel-Laboren alle zur Verfügung stehenden Technologien berücksichtigt, um Lacke zu formulieren, die exzellent in der Oberfläche sind und zugleich dem wachsenden Umweltbewusstsein Rechnung tragen. Darüber hinaus erleichtern sie mit ihren ausgezeichneten Verarbeitungseigenschaften dem Maler die Arbeit.

Ob draußen oder drinnen gearbeitet wird, ob Holz, Metall oder Kunststoff beschichtet werden soll – die Aufgaben- und Arbeitsgebiete des Malers sind vielfältig und komplex. Das umfangreiche Sikkens Lacksortiment stellt ihm mit lösemittelbasierten und wasserverdünnbaren Produkten für jeden Einsatz genau die richtige Lösung bereit, um das bestmögliche Ergebnis zu erzielen. Ohne dass er Abstriche machen muss. Nicht bei der Verarbeitung, nicht bei der Oberfläche und auch nicht bei der Verantwortung gegenüber der Umwelt.

ÜBERZEUGEND IN OBERFLÄCHE UND VERARBEITUNG

In den letzten Jahren wurden die Richtlinien für lösemittelbasierte und wasserverdünnbare Farben, Lacke und Lasuren in Bezug auf die Grenzwerte für flüchtige, organische Stoffe (VOC) in zwei Stufen angepasst. Die „Europäische Lösemittelrichtlinie“ bedeutete eine Herausforderung sowohl für die Lackhersteller als auch für das Malerhandwerk. Um dem Maler auch nach den Gesetzänderungen die bestmöglichen Lacke anbieten zu können, wurde in den Laboren von AkzoNobel die Entwicklung der wasserverdünnbaren Produkte mit Nachdruck vorangetrieben. Das Ergebnis sind die Rubbol BL Lacke, mit denen Sikkens nicht einfach eine Nachfolgenergeneration handelsüblicher Wasserlacke auf den Markt gebracht hat, sondern eine fortschrittliche und zum Teil patentierte Bindemitteltechnologie. Mit ihren hervorragenden Produkteigenschaften stehen die Rubbol BL Lacke deshalb den lösemittelbasierten Produkten in nichts nach. Im Gegenteil: Maler, die einmal Rubbol BL Lacke verarbeitet haben, bleiben aufgrund der guten Produkt- und Verarbeitungseigenschaften bei diesen Produkten.

Aber auch den Malern, die weiterhin bevorzugt mit lösemittelbasierten Lacken arbeiten, stellt Sikkens ein umfangreiches Sortiment leistungsstarker Produkte zur Verfügung. Es wurde und wird – mit Blick auf die Anforderungen des Marktes – kontinuierlich ausgebaut, um dem Verarbeiter auch in diesem Lacksegment die bestmöglichen Lösungen zu bieten.

ENORME FARBTONVIELFALT

Alle Rubbol Lacke – sowohl die lösemittelbasierten als auch die wasserverdünnbaren – können in großer Farbvielfalt wie zum Beispiel in den über 2.000 Farbtönen des 5051 Color Concepts oder in den Lifestyle Colors über das Color-Mix-System von Sikkens getönt werden. In überragender Qualität und in kurzer Zeit, sodass der Maler ohne zeitraubende Vorlaufzeiten und Bestellprozesse fast jeden Farbwunsch seiner Auftraggeber erfüllen kann.



DER STRAPAZIERFÄHIGE FÜR JEDEN TAG

Sikkens hat sein Sortiment der wasserverdünnbaren Lacke um einen neuen wasserverdünnbaren Seidenglanzlack erweitert. Dank innovativer Bindemitteltechnologie erzeugt Rubbol BL Rezisto Satin extrem strapazierfähige Oberflächen, die bisher für 1-K-Lacke nicht erreichbar waren und ist durch seine hohe Deckkraft äußerst wirtschaftlich. Meistens reicht schon ein Anstrich.

Bei hochfrequentierten Innenräumen wie Flure, Hotelzimmer oder Wartebereiche sind Lacke gefragt, die sich durch eine besondere Kratz- sowie Stoßfestigkeit auszeichnen und gegen Schmutz, Fett, Handschweiß oder viele haushaltsübliche Reinigungsmittel beständig sind. Dank innovativer Cross-Linking-Technologie erzeugt Rubbol BL Rezisto Satin, der neue wasserverdünnbare Seidenglanzlack für den Innenbereich, extrem strapazierfähige Oberflächen. Denn die neue Bindemitteltechnologie bildet durch zusätzliche chemische Verbindungen eine dreidimensionale Verstärkung und sorgt so für eine enorme mechanische und chemische Beständigkeit der Lackoberfläche.

BESTER SEINER KLASSE

Der leicht thixotrope Lack punktet mit einem exzellenten Deck- und Standvermögen sowie mit einer außerordentlichen Kantenabdeckung. Maler schätzen überdies die hervorragenden Verarbeitungseigenschaften und das gute Trocknungsverhalten des leistungsstarken Lacks, der eine hohe Ergebnissicherheit und damit zufriedene Kunden gewährleistet. In der Regel genügt schon ein Anstrich, was das Produkt zudem wirtschaftlich im Einsatz macht.



NEU: RUBBOL BL REZISTO SATIN

Wasserverdünnbarer Seidenglanzlack mit neuer Bindemitteltechnologie „Cross-Linking“ für innen

- exzellentes Deck- und Standvermögen, beste Kantenabdeckung
- extrem kratz- und stoßbeständig
- resistent gegen Schmutz, Fett- und Handschweiß
- wirtschaftlich im Einsatz; bei Renovierungsarbeiten reicht in der Regel ein Anstrich
- tönbar über das Color-Mix-System





STARKES DUO FÜR BEANSPRUCHTE RÄUME

Gemeinsam mit der schmutzabweisenden Hochleistungswandfarbe Alpha Rezisto Mat bildet Rubbol BL Rezisto Satin den perfekten Doppelpack für Räume oder Gebäude, die einen hohen Durchgangsverkehr haben und deshalb extrem haltbare Beschichtungen mit guten Reinigungseigenschaften benötigen. Dank der Stain-Shield-Technologie schützt Alpha Rezisto Mat nachhaltig vor Verschmutzungen und ist besonders widerstandsfähig gegenüber wasserlöslichen Substanzen. Zusätzlich überzeugt dieses Duo mit einem attraktiven Preis-Leistungs-Verhältnis.

DER LEISTUNGSSTARKE SEIDENGLANZLACK FÜR HÖCHSTE ANSPRÜCHE

Wenn es darum geht, hochwertige Malerarbeiten perfekt umzusetzen, ist Rubbol BL Satura die erste Wahl. Mit erstklassigen Oberflächen und ausgezeichneten Verarbeitungseigenschaften erfüllt der wasserverdünnbare Spitzenlack für innen und außen nicht nur alle Anforderungen, die Maler an einen modernen Lack stellen. Der PU-Seidenglanzlack wird auch den Ansprüchen der Auftraggeber gerecht, die sowohl umwelt- als auch qualitätsbewusst sind.

Mit erstklassigem Verlauf, exzellenten Oberflächenergebnissen und einer brillanten Optik erfüllt Rubbol BL Satura die höchsten Qualitätsanforderungen der Maler und ihrer anspruchsvollen Auftraggeber. Der wasserverdünnbare Seidenglanzlack mit patentierter PU-Flow-Technologie überzeugt aber nicht nur mit ausgezeichneten Produkteigenschaften, sondern auch mit einer hervorragenden Verarbeitungsqualität. Der Spitzenlack ist leicht und ansatzfrei zu verarbeiten und hat einen hervorragenden Verlauf, eine optimale Offenzeit sowie eine geringe Spritzneigung. Das Ergebnis ist eine meisterhafte Premium-Oberfläche, die begeistert.



RUBBOL BL SATURA

Wasserverdünnbare PU-Seidenglanzlack für innen und außen

- exzellente Oberflächen
- geruchsarm
- strapazier- und reinigungsfähig, reinigungsmittelbeständig
- handschweißbeständig
- nicht vergilbend
- wärmebeständig bis 80 °C
- tönbar über das Color-Mix-System



LACKE FÜR QUALITÄTSBEWUSSTE AUFTRAGGEBER

Ergänzend zu Rubbol BL Satura bietet Sikkens zwei weitere PU-verstärkte Lacke an, die mit hervorragenden Produkt- und Verarbeitungseigenschaften punkten sowie durch makellose Oberflächen mit unterschiedlichen Glanzgraden bestechen. Rubbol BL Azura sorgt für Hochglanz und Rubbol BL Magura ergibt edelmatte Oberflächen. Aufgrund ihrer Geruchsarmut sowie ihres ausgezeichneten Trocknungsverhaltens sind die Rubbol BL Lacke ideal für den Einsatz in Innenräumen geeignet.



RUBBOL BL AZURA

Wasserverdünnbarer PU-Hochglanzlack für innen und außen

- guter Verlauf und hohe Deckkraft
- geruchsarm
- strapazier- und reinigungsfähig, reinigungsmittelbeständig
- handschweißbeständig
- wärmebeständig bis 80 °C
- tönbar über das Color-Mix-System



RUBBOL BL MAGURA

Wasserverdünnbarer PU-Mattlack für innen

- für elegante, edelmatte Oberflächen
- hervorragender Verlauf und hohe Deckkraft
- geruchsarm
- strapazier- und reinigungsfähig, reinigungsmittelbeständig
- handschweißbeständig
- nicht vergilbend
- wärmebeständig bis 80 °C
- tönbar über das Color-Mix-System



Farbe des Jahres 2019:
Spiced Honey
E4.22.49

FARBEN VOLLER LEBENSFREUDE UND ZUVERSICHT

Sikkens kürt jedes Jahr die Farbe des Jahres und kreiert die dazugehörigen **ColourFutures** – die Trendfarben, die nach Erkenntnis der Farbexperten des AkzoNobel Global Aesthetic Centers am besten zum Ausdruck bringen, wie wir im Jahr 2019 wohnen, arbeiten, zusammenleben und einkaufen werden. Im Trendbuch »CF19« und in der Broschüre »Let the light in – Farbtrends 2019« hat Sikkens die ColourFutures für Maler und Auftraggeber inspirierend aufbereitet.

DER SPITZENLACK FÜR DAUERHAFT BRILLANTE OBERFLÄCHEN

Jeder Auftraggeber hat Anspruch auf perfekte Oberflächen, die lange Freude machen. Dafür braucht man den besten Lack. Durch kontinuierliche Innovation gewährleistet Sikkens Spitzen-ergebnisse bei der Oberflächenbeschichtung. Jüngster Erfolg der intensiven Forschungs- und Entwicklungsarbeit ist Rubbol Satura. Der lösemittelbasierte Seidenglanzlack steht für exzellente Arbeitsergebnisse – auch bei großen und stark profilierten Flächen.

Mit Rubbol Satura steht dem Maler ein echter Spitzenlack zur Verfügung, mit dem er jede Herausforderung meistert – selbst unter extremen Bedingungen. Der lösemittelbasierte Seidenglanzlack von Sikkens basiert auf einer innovativen Kombination eines Alkydharzes, eines PU-Alkydharzes und eines neuartigen, nicht vergilbenden Spezialbindemittels. Durch die neue Rezeptur stellt sich der gewünschte Seidenglanz schon nach 16 Stunden ein. Und das Weiß ist jetzt noch strahlender und bleibt länger weiß, denn die Vergilbungsneigung ist deutlich reduziert.

FÜR HÖCHSTE ANSPRÜCHE

Rubbol Satura erzeugt eine hervorragende und kratzfeste Oberfläche, besitzt ein hohes Füllvermögen und verfügt über eine gute Kantenabdeckung. Bedingt durch seine optimierte Offenzeit hat der Lack einen hervorragenden Verlauf und der Maler kann ohne Stress und Zeitdruck eine Türfläche beschichten. Zudem zeichnet sich der Seidenglanzlack durch eine sehr gute Schleifbarkeit aus. Dank der herausragenden Produkt- und Verarbeitungseigenschaften ist Rubbol Satura sowohl für große als auch für stark profilierte Flächen ideal geeignet und erfüllt perfekt die hohen Ansprüche, die von Verarbeitern und Auftraggebern heute an eine Beschichtung gestellt werden.



RUBBOL SATURA

Lösemittelbasierter, seidenglänzender Lack mit PU-Hybrid-Technologie für innen und außen

- schon nach 16 Stunden seidenglänzend*
- extrem guter Verlauf
- strahlendes Weiß und deutlich reduzierte Vergilbungsneigung
- hervorragende und kratzfeste Oberfläche
- gute Kantenabdeckung und hohes Füllvermögen
- tönbar über das Color-Mix-System

* Durch die hohe Pigmentierung stellt sich der Glanzgrad bei Farbtönen aus den Basen N00 und M15 später ein.



QUALITÄTSLACKE FÜR INNEN UND AUSSEN

Die leistungsfähigen Rubbol Lacke für innen und außen erfüllen trotz reduzierter Lösemittel alle Ansprüche, die Maler an einen modernen Profilack stellen: So verfügen Rubbol Azura und Rubbol AZ über exzellente Verarbeitungs- und Produkteigenschaften wie ein enormes Deckvermögen, eine gute Fülle, einen tadellosen Verlauf und optimalen Feuchteschutz. Außerdem zeichnen sie sich durch eine makellose und strapazierfähige Oberfläche aus.



RUBBOL AZURA

Lösemittelbasierter, hochglänzender Alkydharzlack für innen und außen

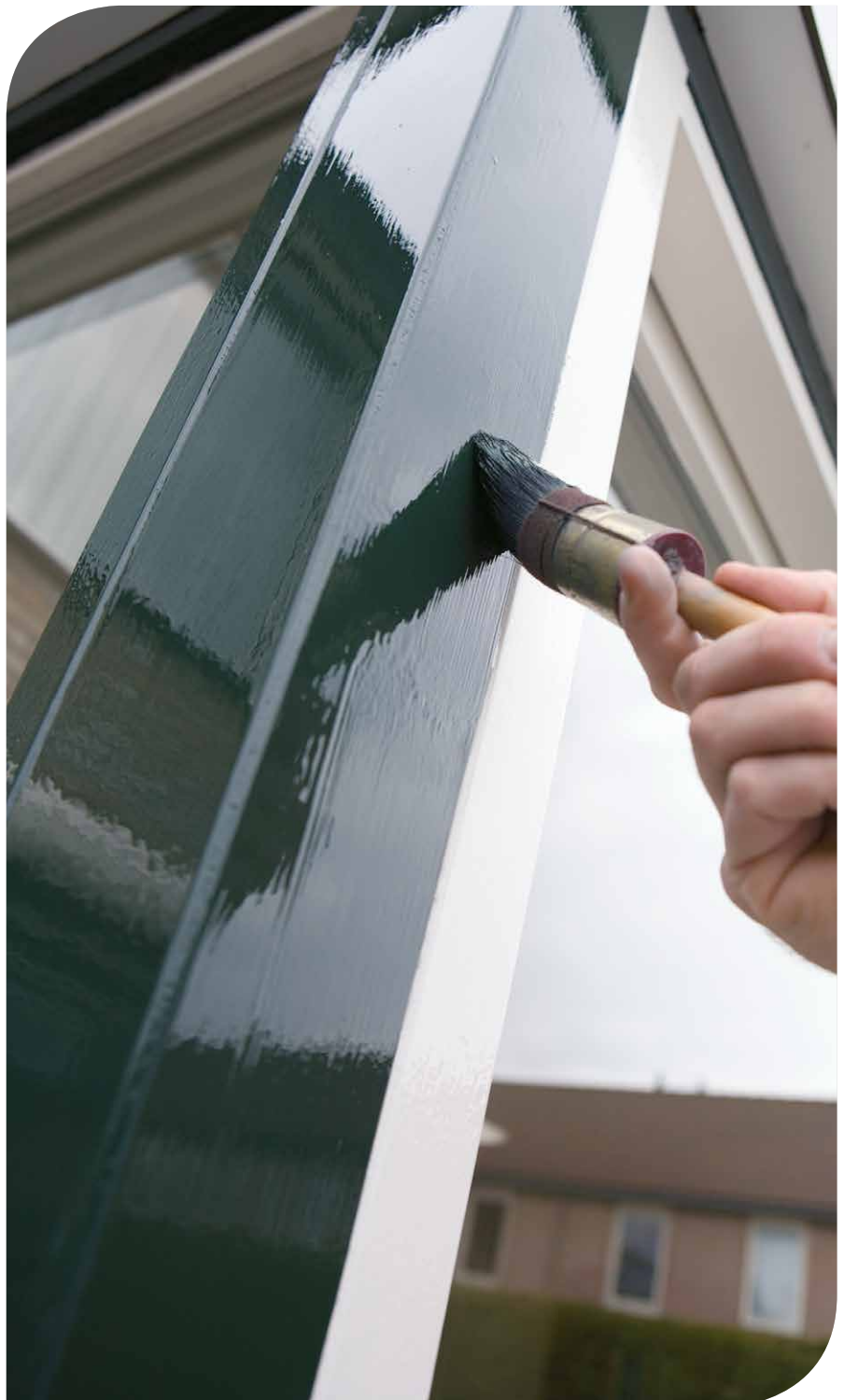
- guter Verlauf
- gut deckend
- widerstandsfähige Oberfläche
- leichte Verarbeitung
- sehr hoher Glanzgrad über 80 GU/20°
- tönbar über das Color-Mix-System



RUBBOL AZ

Lösemittelbasierter, hochglänzender Alkydharzlack für außen

- gut füllend und exzellent verlaufend
- gute Kantenabdeckung
- extrem witterungsbeständig
- elastisch
- hohe Glanz- und Farbstabilität
- hoher Glanzgrad
- hohe Deckfähigkeit
- tönbar über das Color-Mix-System



SPEZIALIST FÜR DIE FENSTERBESCHICHTUNG

Bei Fensterbeschichtungen fordern viele Auftraggeber einen sehr hochwertigen Produkt- und Ausführungsstandard. Da ist ein Spezialist wie Rubbol BL Ventura Satin gefragt. Durch die perfekte Kombination von langer Offen- und kurzer Trockenzeit ist der wasserverdünnbare ventilierende Fensterlack die ideale Wahl für eine effektive Renovierung von Fensterbeschichtungen, Dachuntersichten, Klappläden und weiteren Holzbauteilen im Außenbereich.

Die Renovierung von Fenstern und Außentüren stellt eine anstrich-technische Herausforderung dar. Zum einen erfordert der Schadensumfang oft mehrere Arbeitsgänge bzw. hohe Schichtstärken, außerdem spielen Zeit und Witterung eine große Rolle. Zum anderen werden überwiegend kleinteilige Flächen mit relativ hohem Kanten- und Profilanteil beschichtet. Optimale Ergebnisse erzielt der Maler mit Beschichtungen, die sich wie Rubbol BL Ventura Satin durch gute Fülle und Deckvermögen sowie optimale Kantenabdeckung, einen guten Verlauf und eine hohe Elastizität auszeichnen.

FÜR HÖCHSTE ANFORDERUNGEN

Der wasserverdünnbare 1-Topf-Lack in innovativer Tribrid-Technologie ist die ideale Wahl für eine effektive Renovierung von Fensterbeschichtungen – sowohl im Hinblick auf einen lang anhaltenden Holzschutz als auch auf die Verarbeitungsqualität: Die Dispersion sorgt für die Glanzerhaltung und die gute Wetterbeständigkeit des Produktes. Die Emulsion garantiert hervorragende Verarbeitungseigenschaften und das dritte Bindemittel ist das „Salz in der Suppe“, denn es sorgt für eine lange Offenzeit. Und dank der kurzen Trockenzeit sind zwei Anstriche am Tag möglich. Außerdem ist der ventilierende Fensterlack bereits nach kurzer Zeit blockfest, sodass die frisch lackierten Fenster am Abend wieder geschlossen werden können. Ein Vorteil, den die Auftraggeber zu schätzen wissen.



RUBBOL BL VENTURA SATIN

Ventilierender, wasserverdünnbarer 1-Topf-Lack in innovativer Tribrid-Technologie für Fenster und Außenholzwerk

- sehr gute Kantenabdeckung und hohes Deckvermögen
- hochelastisch
- leichte Beschneidbarkeit
- lange Offenzeit, kurze Trockenzeit
- blockfest
- geruchsarm
- hohe Farbtonstabilität
- tönbar über das Color-Mix-System



DIE PERFEKTEN KLASSIKER

Rubbol DSA Thix und Rubbol EPS wurden speziell für die Beschichtung von Fenstern und Außentüren entwickelt. Die lösemittelbasierten Fensterlacke überzeugen durch ausgezeichnete Produkt- und Verarbeitungseigenschaften.

Der seidenglänzende Alkydharzlack Rubbol DSA Thix und der halbgänzende Alkydharzlack Rubbol EPS erzeugen brillante Oberflächen. Die lösemittelbasierten, ventilierenden Lacke für Fenster und Außenholzwerk zeichnen sich durch eine gute Fülle, ein hervorragendes Deckvermögen und einen guten Verlauf aus. Sie lassen sich leicht verarbeiten, trocknen schnell und ergeben langlebige Beschichtungen mit feuchtigkeitsregulierenden Eigenschaften und langfristiger Wetterbeständigkeit. Eine gute Kantenabdeckung und angenehme Verarbeitungseigenschaften runden das leistungsstarke Produktprofil dieser Alkydharzlacke ab.



RUBBOL DSA THIX

Ventilierender, lösemittelbasierter, seidenglänzender 1-Topf-Lack auf Basis von Alkydharzen für Fenster und Außenholzwerk

- sehr gute Kantenabdeckung
- hohes Deckvermögen
- gut füllend
- witterungsbeständig
- tönbar über das Color-Mix-System



RUBBOL EPS

Ventilierender, lösemittelbasierter, halbgänzender 1-Topf-Lack auf Basis von Alkydharzen für Fenster und Außenholzwerk

- sehr gute Kantenabdeckung
- hohes Deckvermögen
- gut füllend
- witterungsbeständig
- tönbar über das Color-Mix-System



DAS FUNDAMENT FÜR EIN PERFEKTES ARBEITSERGEBNIS

Brillante und haltbare Oberflächen sind das Resultat eines exakt aufeinander abgestimmten Beschichtungsaufbaus. Im Gegensatz zu den Schlussbeschichtungen, bei denen der Fokus auf Beständigkeit und Optik liegt, müssen Grundierungen und Zwischenbeschichtungen Eigenschaften aufweisen, die für das Beschichtungssystem von wesentlicher Bedeutung sind.

Auch wenn man sie nicht sieht, so haben Grundierungen und Zwischenbeschichtungen eine sehr wichtige Aufgabe im Beschichtungssystem. Die Grundierung dient dem unmittelbaren Schutz des Untergrundes und stellt eine Verbindung zwischen Untergrund und Beschichtung dar. Dazu muss der Grundanstrich über große Anhaftungskräfte verfügen. Der Zwischenanstrich erhöht die Schichtstärke des Anstrichsystems und dient damit ebenfalls dem Schutz des Untergrundes. Gleichzeitig soll er bereits farbgebend decken und kleine Unebenheiten füllen. Alle Rubbol BL Grundierungen und Zwischenbeschichtungen erfüllen diese Aufgaben hervorragend. Außerdem zeichnen sie sich durch eine schnelle Trocknung und eine geringe Ablaufneigung aus.

INNEN UND AUSSEN



RUBBOL BL ISOPRIMER

Wasserverdünnbare, isolierende Grund- und Zwischenbeschichtung für innen und außen, im System mit allen Rubbol BL Lacken

- extrem gut haftend auf rohem Holz und tragfähigen Alkydharzbeschichtungen
- verhindert das Durchschlagen der meisten Holzinhaltsstoffe
- sehr gut feuchtigkeitsregulierend



RUBBOL BL PRIMER

Wasserverdünnbare Grund- und Zwischenbeschichtungen für innen und außen, im System mit allen Rubbol BL Lacken

- geruchsneutral
- elastisch und gut haftend
- gut schleifbar
- schnell trocknend



INNEN



RUBBOL BL VORLACK

Wasserverdünnter, matter Vorlack für innen

- hervorragender Verlauf ermöglicht exzellente Schlusslackierung
- gut deckend
- gut schleifbar
- hohes Füllvermögen, geringe Läuferneigung und gute Kantenabdeckung
- tönbar über das Color-Mix-System

FÜR EINEN PROFESSIONELLEN BESCHICHTUNGS-AUFBAU

Mit Rubbol Primer plus und Rubbol Primer Express steht dem Maler ein bewährtes lösemittelbasiertes System für einen exakt aufeinander abgestimmten Beschichtungsaufbau zur Verfügung. Die Rubbol Produkte bilden die optimale Grundlage für eine meisterhafte Schlusslackierung.

Um makellose und langlebige Oberflächen zu erreichen, kommt es nicht allein auf die Schlussbeschichtung an, sondern auf einen exakt aufeinander abgestimmten Beschichtungsaufbau. Die lösemittelbasierten Rubbol Produkte für Grundierungen und Zwischenbeschichtungen, Rubbol Primer plus und Rubbol Primer Express, bilden die optimale Grundlage für eine exzellente Schlussbeschichtung. Sie zeichnen sich durch eine leichte Verarbeitung und hervorragende Produkteigenschaften aus. Im System mit den lösemittelbasierten Rubbol Lacken erzeugen Rubbol Primer plus und Rubbol Primer Express tadellose und langlebige Oberflächen.



RUBBOL PRIMER PLUS

Seidenmatte Grund- und Zwischenbeschichtung für lösemittelbasierte Lacksysteme für innen und außen

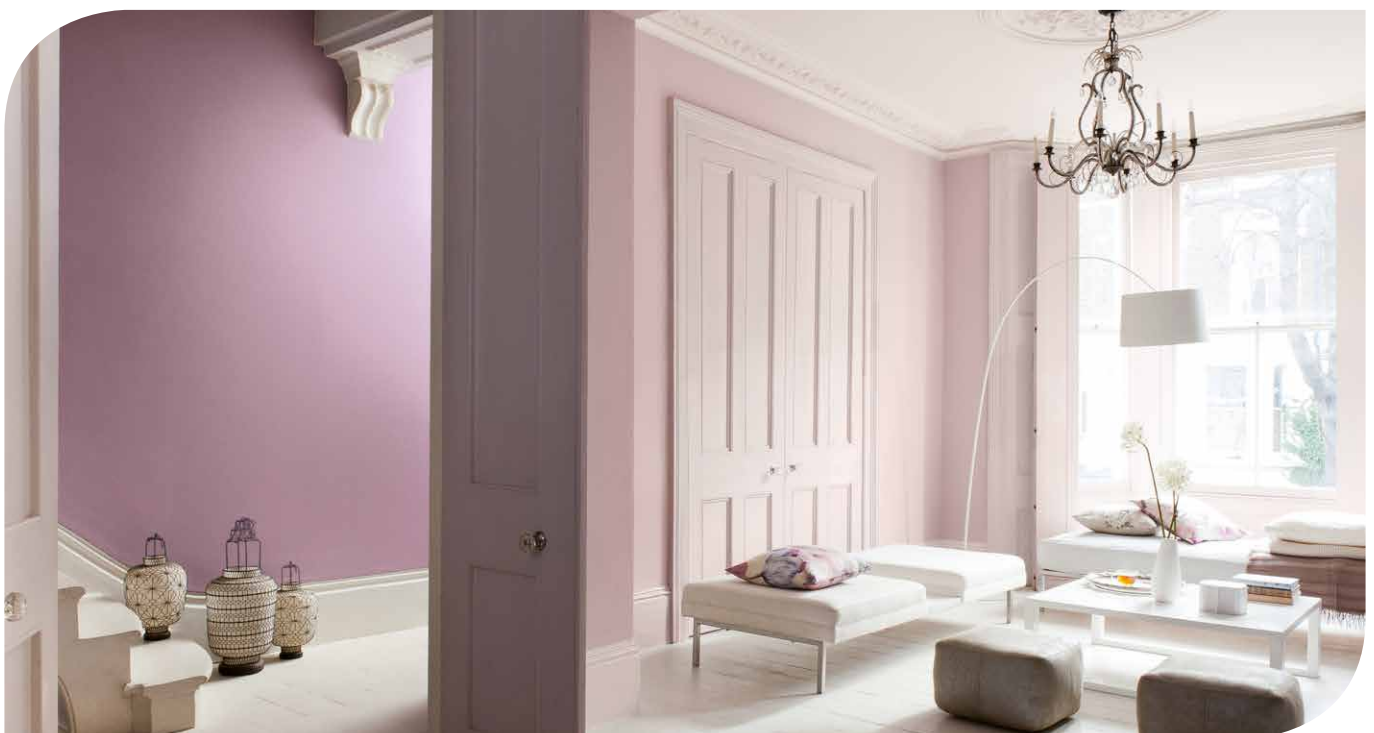
- hervorragende Grundiereigenschaften auf Holz
- sehr gute Isolierwirkung und Deckkraft
- hohe Eindringtiefe
- tönbar über das Color-Mix-System



RUBBOL PRIMER EXPRESS

Lösemittelbasierte, seidenmatte Alkydharz-Grund- und Zwischenbeschichtung für innen und außen

- schnelle Trocknung und Überstreichbarkeit
- hervorragende Verarbeitungsqualität
- feuchtigkeitsregulierend und wetterbeständig
- sehr gute Haftung auf allen Kunstharzanstrichen



DEKORATIVER UND WIRKSAMER SCHUTZ VON SPEZIALOBERFLÄCHEN

Nicht nur Bauteile aus Holz müssen durch leistungsstarke Beschichtungen vor Schäden geschützt werden. Auch Metall- und Kunststoffoberflächen bedürfen eines hochwertigen Anstrichs – zum Beispiel um Schäden durch Korrosion zu verhindern oder um sie farbig zu gestalten. Mit den wasserverdünnbaren Funktionsbeschichtungen von Sikkens stehen dem Maler hierfür die idealen Produkte zu Verfügung.

HOHER KORROSIONSSCHUTZ FÜR METALLBAUTEILE

Metallische Untergründe verlangen besondere Aufmerksamkeit bei der Beschichtung. Mit Redox BL Forte bietet Sikkens dem Verarbeiter einen leistungsstarken seidenmatten 2-K-Epoxidharzlack für die Grund- und Schlussbeschichtung von farbigen Metall- und Nichteisenmetalloberflächen im Innenbereich. Der wasserverdünnbare Speziallack ist korrosionsschützend, gut zu reinigen, hitzebeständig und mechanisch belastbar.

Sikkens Redox BL Multiprimer verhindert die Oxidation von Eisenmetallen und schützt so vor Korrosion. Der wasserverdünnbare Universalprimer kann für die Grund- und Zwischenbeschichtung auf vielen Untergründen wie Stahl, verzinktem Stahl und Hart-PVC verwendet werden. Er trocknet schnell und bietet eine exzellente Haftung.



REDOX BL FORTE
Wasserverdünnbare, seidenmatter 2-K-Epoxy-Primer und -Decklack (1-Topf-System) für farbige Metalloberflächen im Innenbereich

- herausragende mechanische Belastbarkeit
- geruchsarm
- korrosionsschützend
- beständig gegen viele Desinfektionsmittel
- hitzebeständig bis 120 °C
- tönbar über das Color-Mix-System



REDOX BL MULTIPRIMER
Wasserverdünnbare Universalprimer und Korrosionsschutz für innen und außen

- auf vielen Untergründen einsetzbar
- schnelltrocknend
- exzellente Haftung

DER SPEZIALIST FÜR SPRITZAPPLIKATIONEN

Der wirtschaftliche, umweltfreundliche und schnelltrocknende Spritzlack Rubbol BL Easy Spray überzeugt mit seiner sehr guten Deckkraft sowie minimalem Spritzverlust bzw. Spritznebel. Bevorzugte Einsatzgebiete sind Türgargen, Fensterelemente und Holzverkleidungen. BL Easy Spray wird im Airless- oder Airmix Spritzsystem verarbeitet.



RUBBOL BL EASY SPRAY
Wasserverdünnbare, seidenglanzende Polyacrylat-Spritzlack für innen und außen

- hohe Deckkraft
- wenig Spritznebel
- schnelltrocknend
- leicht zu verarbeiten
- glanzstabil
- nicht vergilbend
- strapazierfähig und reinigungsmittelbeständig
- tönbar über das Color-Mix-System

DIE SPEZIALISTEN GEGEN BESCHICHTUNGSSCHÄDEN

Mängel im Holz müssen behoben werden, sonst können diese zu Beschichtungsschäden führen oder gar die Funktionsfähigkeit des Bauteils gefährden. Sikkens hat deshalb ein umfassendes Sortiment von Spezialprodukten für die Reparatur von Holzbauteilen entwickelt.

Bewittertes Holz arbeitet. Quellen und Schwinden unter wechselnden Feuchtigkeits- und Temperaturbedingungen führen zu Druck- und Zugspannungen, Dimensionsänderungen, Rissen und Fugenöffnungen. Dazu kommen mechanische Beschädigungen, z. B. durch Absplittern oder Quetschungen, Löcher sowie lose und gerissene Äste. Werden diese Mängel nicht behoben, führen sie zu Beschichtungsschäden oder gefährden die Funktionsfähigkeit des Bauteils. Mit einem kompletten Programm von 1- bzw. 2-Komponenten-Reparaturprodukten bietet Sikkens dem Maler für jedes dieser Probleme eine Lösung:



VERSIEGELUNG



KODRIN WV 470
(weiß)

Wasserverdünnbare Fugenversiegelungsmasse zum Abdichten von Holzverbindungen, besonders V-Fugen im Brüstungsbereich bei Holzfenstern und Türen gegen das Eindringen von Wasser. Hochelastisch und überlackierbar.



KODRIN WV 472
(semitransparent)



KODRIN WV 456

Wasserverdünnbare, farblose, 1-komponentige Versiegelungsmasse für das Abporen von Hirnholz

HOLZREPARATUR



POLYFILLA PRO W 350

Schnelltrocknende, lösemittelarme 2-komponentige Holzreparaturmasse für außen und innen.



POLYFILLA PRO W 370

2-Komponenten-Holzreparaturmasse für außen und innen



POLYFILLA PRO W 340

Grundierung für beschädigte Holzkonstruktionen im Außenbereich für nachfolgende Überarbeitung mit Polyfilla PRO W370.

Polyfilla PRO ersetzt Sikkens Componex!

Farbkompetenz auf höchstem Niveau

Seit der Gründung vor mehr als 200 Jahren bis heute steht der Name Sikkens für hohe technische Kompetenz und Innovation, erstklassige Produkte, größte Farbtonvielfalt und Verantwortung für die Umwelt. Die Premium-Marke aus dem Hause AkzoNobel überzeugt nicht nur mit technischen Spitzenleistungen, sondern bietet zudem wegweisende Farbkonzepte, fachmännischen Rat und umfassende Beratung bei der Lösung komplexer Aufgaben. Für optimale Ergebnisse, die begeistern.

Sikkens

SINDS 1792

Akzo Nobel Coatings GmbH
Aubergstr. 7
5161 Elixhausen · Österreich
T +43 (0) 810 500 130
F +43 (0) 662 48 989 11
E sikkens.at@akzonobel.com
www.sikkens.at



Besuchen Sie uns auf Facebook:
www.facebook.com/SikkensAT