

CETOL POWER BOOK



AkzoNobel



sikkens

FOR THE BEST

HOLZSCHUTZ WASSERVDÜNNBAR

IMPRÄGNIERLASUR

DÜNNSCHICHTLASUR

DICKSCHICHTLASUR

WETTERSCHUTZFARBE

INNENLASUR

PRODUKTÜBERSICHT

HOLZKOMPETENZ

CETOL HOLZSCHUTZ-HEROES WASSERVERDÜNNBAR

Für dein aktuelles Projekt brauchst du die volle Power wasserverdünnter Produkte? Dann liefert dir Cetol alles, was du brauchst.

- **Schnelle Trocknung** – hohe Effizienz und Planungssicherheit durch zwei bis drei Anstriche am Tag
- **Keine Geruchsbelästigung** – z. B. bei Arbeiten im Privatbereich oder bei laufendem Schul-, Hotel- oder Klinikbetrieb

Cetol steht nicht nur für nachhaltige und zuverlässige Profi-Produkte für jeden Einsatzbereich, sondern gleichzeitig für **Top-Beratungstools** und den Ausbau deiner **Holzkompetenz** – damit wirst auch du zum Holzschutz Hero!

Weitere Cetol Vorteile:

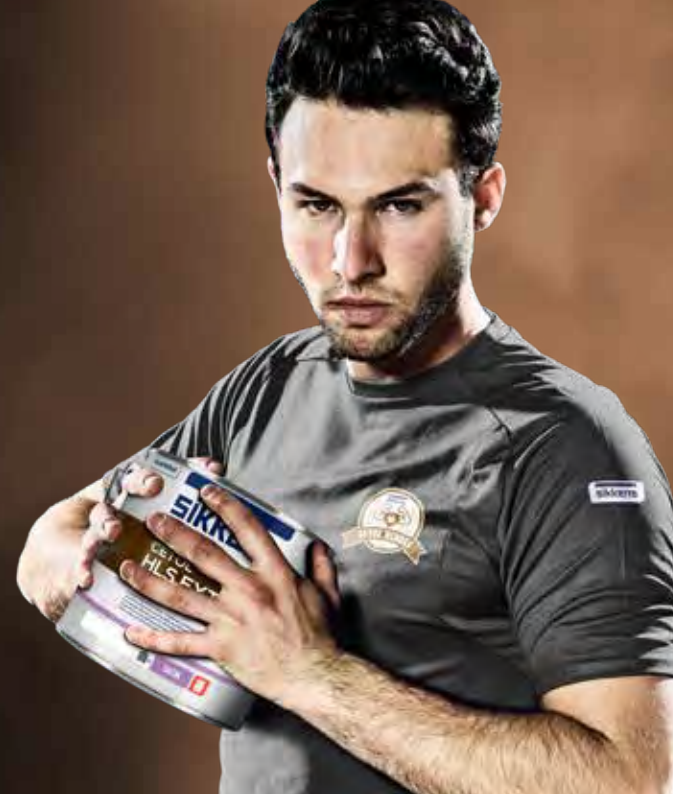
- Die meisten Cetol Produkte sind **praktische Eintopf-Systeme** – easy in der Anwendung
- Für alle Holzuntergründe (ohne Erdkontakt) bietet Cetol eine **passende Lösung**
- Über das Sikkens Color-Mix-System in **zahlreichen Holzfarbtönen** tönbar – ultimativ farbig in höchster Transparenz
- Durch die **lange Haltbarkeit** der Cetol Beschichtungen werden Holzbauteile nachhaltig geschützt – spart Ressourcen und erhält Werte



Entdecke hier
alles über Cetol
Holzschutz!



Sieh dir die Praxis-
tipps von unseren
Holzprofis an!



Akzo Nobel Coatings GmbH
Aubergstr. 7
5161 Elixhausen · Österreich
T +43 (0) 810 500 130
F +43 (0) 662 48 989-11
E sikkens.at@akzonobel.com
www.sikkens.at



25/6457426/02

HOLZSCHUTZ WASSERVERDÜNNBAR

FÜR NATÜRLICH EDLES HOLZ



CETOL BL HYDRATOL

Matte Imprägnierlasur auf
Spezial-Öl-Emulsionsbasis
(Eintopf-System) für außen

Gebindegrößen:
2,5 l, 10 l
Farbtöne:
Tönbar über
das Sikkens
Color-Mix-System



Hier mehr
erfahren!

AUF EINEN BLICK

- ✓ Moderne, natürliche Holzoberfläche, hochwasserdampfdurchlässig
- ✓ Leicht zu verarbeiten und schnelltrocknend
- ✓ Nicht abplatzende, pflegeleichte Beschichtung
- ✓ Mit Filmschutz gegen Algen und Pilzbefall

Beschichtungsaufbau

Unbehandeltes, rohes Holz: **3 x**
Intakte Beschichtung: **1–2 x**
Stark abgewittert: **2–3 x**

Verbrauch

Ca. 70 ml/m²
± 15 m²/l* im
Streichverfahren

* Objektbedingte Abweichungen durch Probebeschichtung ermitteln.



Verarbeitung



Streichen, Rollen, Spritzen,
Spritzen airless, Vakumat,
Bretterstreichmaschine

Einsatzbereiche



Nicht maßhaltige
und begrenzt
maßhaltige Bauteile

EDLER ALTHOLZCHARAKTER UND MODERNER METALLISCHER EFFEKT



CETOL BL SILVERSHINE

Seidenmatte Metallic-
Effektlasur auf Spezial-
Öl-Emulsionsbasis
(Eintopf-System) für
außen

Gebindegrößen:
1 l, 2,5 l, 5 l
Farbtöne:
14 Farbtöne aus der
Cetol BL Silvershine
Kollektion tönbar



Hier mehr
erfahren!

AUF EINEN BLICK

- ✓ Trendige, metallisch schimmernde Oberfläche, hochwasserdampfdurchlässig
- ✓ Simuliert eine natürlich gealterte Holzoberfläche
- ✓ Leicht zu verarbeiten und schnelltrocknend
- ✓ Nicht abplatzende, pflegeleichte Beschichtung
- ✓ Mit Filmschutz gegen Algen und Pilzbefall

Beschichtungsaufbau

Unbehandeltes, rohes Holz: **2–3 x**
Intakte Beschichtung: **1–2 x**
Stark abgewittert: **2–3 x**

Verbrauch

Ca. 70 ml/m²
± 15 m²/l*

* Objektbedingte Abweichungen durch Probebeschichtung ermitteln.

Verarbeitung



Streichen, Rollen,
Spritzen, Spritzen airless

Einsatzbereiche



Nicht maßhaltige und begrenzt
maßhaltige Bauteile



DIE REFERENZ FÜR NATÜRLICH MATTEN HOLZSCHUTZ



CETOL BL NATURAL MAT

Natürlich matte Dünnschicht-
lasur (Eintopf-System) für
außen

Gebindegrößen:
1 l, 2,5 l, 5 l, 10 l
Farbtöne:
Tönbar über
das Sikkens
Color-Mix-System



Hier mehr
erfahren!

AUF EINEN BLICK

- ✓ Hohe Haltbarkeit durch innovative NUTRI-PROTECT TECHNOLOGY. Die Lasur dringt tief in das Holz ein und schützt es von innen heraus
- ✓ Beugt einem Reißen und Abblättern des Anstrichs vor, weil sich die Beschichtung den natürlichen Bewegungen des Holzes anpasst
- ✓ Höchster Schutz vor holzschädigenden Wetter- und Umwelteinflüssen
- ✓ Neben den Standardfarbtönen auch in vielen zeitgemäßen und neuen Naturfarbtönen erhältlich
- ✓ Mit Filmschutz gegen Algen und Pilzbefall

Beschichtungsaufbau

Unbehandeltes, rohes Holz: **3 x**
Intakte Beschichtung: **1–2 x**
Stark abgewittert: **2–3 x**

Verbrauch

Ca. 60 ml/m²
± 15 m²/l*

* Objektbedingte Abweichungen durch Probebeschichtung ermitteln.

Verarbeitung



Streichen, Rollen,
Spritzen, Spritzen airless

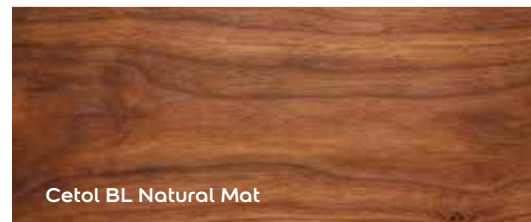
Einsatzbereiche



Nicht maßhaltige und begrenzt
maßhaltige Bauteile



Standardlasur



Cetol BL Natural Mat

HOLZSCHUTZ DER NEUEN GENERATION



CETOL BLX-PRO

Seidenglänzende, schnell-trocknende, transparente Expresslasur (Eintopf-System) für außen

Gebindegrößen:
1 l, 2,5 l, 5 l
Farbtöne:
Tönbar über das Sikkens Color-Mix-System



Hier mehr erfahren!

AUF EINEN BLICK

- ✓ Kombiniert eine lange Offenzeit mit einer schnellen Durchtrocknung
- ✓ Nach 90 Minuten regenfest, nach 2 Stunden überstreichbar
- ✓ Bis zu 3 Anstriche pro Tag sind möglich
- ✓ Hohe Effizienz durch verkürzte Wartezeiten zwischen den Anstrichen
- ✓ Grundbeschichtung für rohes Holz bei maßhaltigen Bauteilen, im System mit Cetol BLX-Pro Top
- ✓ Leicht zu verarbeitende, nicht abplatzende, pflegeleichte Beschichtung
- ✓ Tönbar auch in vielen Tausend egalisierenden Farbtönen des Sikkens 5051 Color Concepts
- ✓ Mit Filmschutz gegen Algen und Pilzbefall

Beschichtungsaufbau

Unbehandeltes, rohes Holz: **3 x**
Intakte Beschichtung: **1–2 x**
Stark abgewittert: **2–3 x**

Verbrauch

ca. 65–70 ml/m²
± 15 m²/l*

Verarbeitung



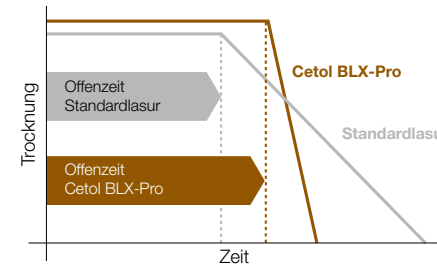
Streichen, Rollen,
Spritzen, Spritzen airless

Einsatzbereiche



Grundbeschichtung auf maßhaltigen Bauteilen

Nicht maßhaltige und begrenzt maßhaltige Bauteile



Im Gegensatz zu wasserverdünnbaren Standardlasuren verfügt Cetol BLX-Pro über eine längere Offenzeit bei gleichzeitig kürzerer Trocknungszeit.

* Objektbedingte Abweichungen durch Probebeschichtung ermitteln.



EXZELLENT OBERFLÄCHEN MIT LANG ANHALTENDEM SEIDENGLANZ



**CETOL
BLX-PRO TOP**

Seidenglänzende, transparente
Dickschichtlasur für begrenzt
maßhaltige und maßhaltige
Bauteile

Gebindegrößen:
1 l, 2,5 l, 5 l
Farbtöne:
Tönbar über
das Sikkens
Color-Mix-System



Hier mehr
erfahren!

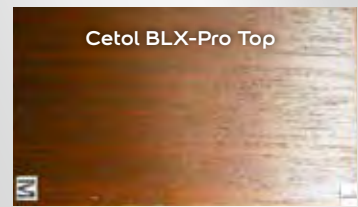
AUF EINEN BLICK

- ✓ Extrem haltbar durch hohen UV-Schutz
- ✓ Lang anhaltender Seidenglanz
- ✓ Innovative STAY CLEAN TECHNOLOGY reduziert Verschmutzung und verbessert so nochmals den Schutz
- ✓ Feuchtigkeitsregulierend
- ✓ Hohe Elastizität bei schneller Blockfestigkeit
- ✓ Geruchsarm
- ✓ Spart im System mit Cetol BLX-Pro einen Tag auf der Baustelle ein – im Vergleich zu einem lösemittelhaltigen System

Beschichtungsaufbau
Grundiertes Holz: **2 x**
Intakte Beschichtung: **1–2 x**
Stark abgewittert: **2 x**

Verbrauch
Ca. 80 ml/m²
± 13 m²/l*

* Objektbedingte Abweichungen durch Probebeschichtung ermitteln.



Erwiesene Haltbarkeit und anhaltender Glanz

Nach über 2.500 Stunden Schnellbewitterung (± einer Echtzeit von ca. 4 bis 5 Jahren) ist auf dem mit Cetol BLX-Pro Top beschichteten Merantiholz so gut wie keine Rissbildung zu erkennen, und die Beschichtung verliert mit Cetol BLX-Pro Top kaum an Glanz.

Verarbeitung



Streichen, Rollen,
Spritzen airless

Einsatzbereiche



Begrenzt maßhaltige und
maßhaltige Bauteile

DECKENDER HOLZSCHUTZ IN BESTER QUALITÄT



CETOL WETTERSCHUTZFARBE EXTRA

Seidenmatter, deckender
Holzschutz (2-Schicht-
Eintopf-System) für außen

Gebindegrößen:
1 l, 2,5 l, 10 l
Farbtöne:
Tönbar über
das Sikkens
Color-Mix-System



Hier mehr
erfahren!

AUF EINEN BLICK

- ✓ Praktisches, wirtschaftliches 2-Schicht-Eintopf-System
- ✓ Direkt aufs Holz ohne Grundierung
- ✓ Das Durchschlagen von Holzinhaltstoffen wird vermindert, Verfärbungen von Astzonen werden reduziert
- ✓ Lang anhaltend schöne und saubere Oberflächen; durch die STAY CLEAN TECHNOLOGY haftet Schmutz nicht und lässt sich leicht abspülen
- ✓ Rostinhibierend
- ✓ Mit Filmschutz gegen Algen und Pilzbefall

Beschichtungsaufbau

Unbehandeltes, rohes Holz: **2 x**
Intakte Beschichtung: **1 x**
Stark abgewittert: **2 x**

Verbrauch

Ca. 60 ml/m²
± 17 m²/l*

* Objektbedingte Abweichungen durch Probebeschichtung ermitteln.



Auf rohem Holz zwei Anstriche.
Bei Renovierungsarbeiten reicht
ein Anstrich aus.

Verarbeitung



Streichen, Rollen,
Spritzen



Das Durchschlagen von Rost beim
Überstreichen von Schrauben- oder
Nagelköpfen wird vermindert.

Einsatzbereiche



Nicht maßhaltige und
begrenzt maßhaltige Bauteile

DIE REFERENZ FÜR NATÜRLICH MATTES INNENHOLZ

Für
Wohnräume
besonders
empfohlen



Gebindegrößen:
1 l, 2,5 l
Farbtöne:
Tönbar über
das Sikkens
Color-Mix-System



Hier mehr
erfahren!

CETOL BL NATURAL MAT INTERIOR

Matte, transparente Innenlasur
(Eintopf-System) mit UV-Schutz für
eine langanhaltende, natürliche
Oberfläche

AUF EINEN BLICK

- ✓ Betont die besondere Schönheit von Holz und schützt es gleichzeitig von innen heraus
- ✓ Erfüllt mit tiefmattem Finish höchste ästhetische Anforderungen
- ✓ Beugt Verschmutzungen vor
- ✓ Wirkt Holzverfärbungen entgegen
- ✓ In vielen neuen, zeitgemäßen Naturfarbtönen und weiteren Farbtönen tönbar
- ✓ Für den Innenbereich gibt es zusätzlich ein Opalweiss

Beschichtungsaufbau

Unbehandeltes, rohes Holz: **2 x**
Intakte Beschichtung: **1–2 x**
Beschichtung nicht intakt: **2 x**

Verbrauch

Ca. 50–65 ml/m²
± 15–20 m²/l*

* Objektbedingte Abweichungen durch Probebeschichtung ermitteln.

Keine Farbveränderung
durch UV-Schutz!

Cetol BL Natural Mat Interior
mit UV-Schutz

Innenlasur
ohne UV-Schutz

Verarbeitung



Streichen, Rollen,
Spritzen, Spritzen airless

Einsatzbereiche



Holzbauteile im Innenbereich

DIE FARBIGE HOLZLASUR FÜR DEN INNENBEREICH



CETOL BL DECOR

Seidenglänzende, transparente
Dekorlasur (Eintopf-System) mit
UV-Schutz für innen

Gebindegrößen:
500 ml, 1 l, 2,5 l, 5 l
Farbtöne:
Tönbar über
das Sikkens
Color-Mix-System



Hier mehr
erfahren!

AUF EINEN BLICK

- ✓ Hohe Transparenz
- ✓ Gute Anfeuerung der Holzmaserung
- ✓ In vielen Farbtönen tönbar
- ✓ Geruchsarm und schnell trocknend
- ✓ Handschweisssbeständig

Beschichtungsaufbau

Unbehandeltes, rohes Holz: **3 x**
Intakte Beschichtung: **3 x**
Beschichtung nicht intakt: **3 x**

* Objektbedingte Abweichungen durch Probebeschichtung ermitteln.

Verbrauch

Ca. 70–80 ml/m²
± 13–14 m²/l*

Verarbeitung



Streichen, Rollen,
Spritzen, Spritzen airless

Einsatzbereiche



Holzbauteile im Innenbereich

Keine Farbveränderung
durch UV-Schutz!



IMPRÄGNIERLASUR



CETOL BL
HYDRATOL



Matte Imprägnierlasur auf Spezial-Öl-Emulsionsbasis (Eintopf-System) für außen
Hochwasserdampfdurchlässig, nicht abplatzend, pflegeleicht



CETOL BL
SILVERSHINE



Seidenmatte Metallic-Effektlasur auf Spezial-Öl-Emulsionsbasis (Eintopf-System) für außen
Hochwasserdampfdurchlässig, nicht abplatzend, pflegeleicht

DÜNNSCHICHTLASUR



CETOL BL
NATURAL MAT



Natürlich matte Dünnschichtlasur (Eintopf-System) für außen
Höchster Wetterschutz durch innovative NUTRI-PROTECT TECHNOLOGY



CETOL
BLX-PRO



Seidenglänzende, schnelltrocknende, transparente Expresslasur (Eintopf-System) für außen
Ausreichende Offenzeit, nach 90 Minuten regenfest, überstreichbar nach 2 Stunden
Grundbeschichtung im System mit Cetol BLX-Pro Top

DICKSCHICHTLASUR



CETOL
BLX-PRO TOP



Seidenglänzende, transparente Dickschichtlasur für begrenzt maßhaltige und maßhaltige Bauteile
Extrem haltbar durch hohen UV-Schutz
Auf rohem Holz nur im System mit Cetol BLX-Pro

INNENLASUR



CETOL BL
NATURAL MAT
INTERIOR



Matte, transparente Innenlasur (Eintopf-System) mit UV-Schutz
Für eine langanhaltende, natürliche Oberfläche, keine Farbveränderung dank UV-Schutz



CETOL BL
DECOR



Seidenglänzende, transparente Dekorlasur (Eintopf-System) mit UV-Schutz für innen
Hohe Transparenz, gute Anfeuerung der Holzmaserung, in vielen Farbtönen tönbar

WETTERSCHUTZFARBE



CETOL WETTER-
SCHUTZFARBE
EXTRA



Seidenmatter, deckender Holzschutz (2-Schicht-Eintopf-System) für außen
Höchster Wetterschutz, lang anhaltend schöne und saubere Oberflächen

ISOLIERUNG



CETOL WETTER-
SCHUTZ
ISOLIER-
GRUND



Deckende weiße Grund- und Zwischenbeschichtung für außen und innen
Vermindert Verfärbungen von wasserlöslichen Holzinhaltsstoffen

IMPRÄGNIERUNG



CETOL AKTIVA
UNIVERSAL RBP*



Farblose Imprägnierung gegen holzverfärbende und holzerstörende Pilze für außen
* Biozide sicher verwenden. Vor Gebrauch stets Kennzeichnung und Produktinformationen lesen.

KLARLACK INNEN



CETOL BL
UNITOP



Seidenglänzender, transparenter Hartlack für innen
Schnelltrocknender, hochstrapazierfähiger Klarlack, geruchsarm, vergilbungsarm

VERSIEGELUNG



KODRIN WV 470
(WEISS)



KODRIN WV 472
(SEMITRANS-
PARENT)



Fugenversiegelungsmasse zum Abdichten von Holzverbindungen, besonders V-Fugen im Brüstungsbereich bei Holzfenstern und Türen gegen das Eindringen von Wasser
Hochelastisch und überlackierbar



KODRIN
WV 456



Farblose, 1-komponentige Versiegelung
Für das Versiegeln von Hirnholz-Flächen

VORSPRUNG DURCH MEHR WISSEN – DAMIT HOLZBAUTEILE UND BESCHICHTUNGEN LANGE HALTEN



ANWENDUNGSVIDEOS UND EXPERTENTIPPS

Auf der Sikkens Website ist Holz-Know-how rund um die Uhr verfügbar. Unsere Profis zeigen dir Techniken zur Verarbeitung, Holzreparatur und Holzaufhellung. Sie demonstrieren, wie Lasurbeschichtungen farblich angepasst werden, wie sie auf unterschiedlichen Holzuntergründen wirken und vieles mehr.



Sieh dir die Praxistipps
von unseren Experten an!



DIE FITMACHER FÜR EINEN STARKEN JOB

Unsere Profi-Referenten vermitteln dir geballtes Wissen in Präsenz- und Online-Seminaren sowie Workshops. Passend zum Bedarf deines Betriebs, leicht verständlich und immer am Tagesgeschäft orientiert. Überzeug dich selbst!



Zur Sikkens
Akademie



EINTEILUNG DER HOLZBAUTEILE

Holz weist eine ganz besondere Eigenschaft auf: Es versucht immer, sich in seiner Eigenfeuchte dem umgebenden Klima anzupassen. Das ist mit Formveränderungen verbunden. Trockenes Holz nimmt in feuchter Umgebung Feuchtigkeit auf, es quillt auf. Nasses Holz verliert in trockener Umgebung Feuchtigkeit, es schwindet.

Eine Volumenänderung ist nicht immer tolerierbar, da sie die Funktionsfähigkeit von Bauteilen beeinträchtigen kann. Diese werden deshalb nach DIN EN 927 in drei Kategorien gegliedert:



Nicht maßhaltige Holzbauteile

Bei nicht maßhaltigen Holzbauteilen im Außenbereich, wie überlappenden Verbretterungen, Schindeln, Palisaden oder Zäunen, dürfen sich die Maße des Holzes unbegrenzt verändern.



Begrenzt maßhaltige Holzbauteile

Bei begrenzt maßhaltigen Außenbauteilen, wie Balkonbrüstungen, Verbretterungen oder Fensterläden, sind Maßänderungen in begrenztem Umfang erlaubt.



Maßhaltige Bauteile

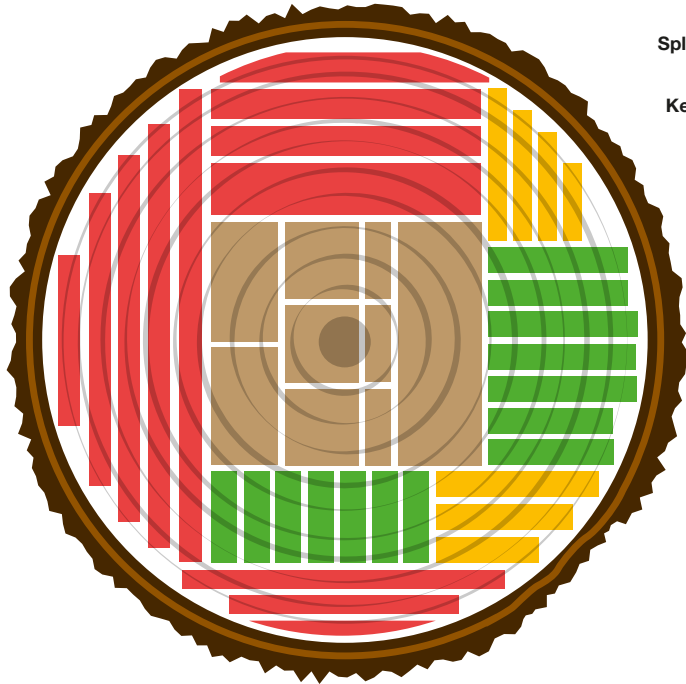
Bei maßhaltigen Außenbauteilen, wie zum Beispiel Fenstern und Türen, darf das Holz seine Maße nur in sehr geringem Umfang verändern.

HOLZQUALITÄT = LEBENSDAUER

Die Lebensdauer von Holzbauteilen hängt von der Qualität des eingesetzten Holzes ab. Aus bautechnischer Sicht ist Kernholz die wertvollere Holzkomponente. Es ist in der Regel trockener, schwerer, härter und dauerhafter als Splintholz und hat ein niedrigeres Raumschwindmaß. Deshalb wird die natürliche Dauerhaftigkeit des Holzes nach DIN EN 350–2 immer anhand des Kernholzes bestimmt. Das Splintholz, die äußere hellere Zone des Stammes, nimmt mehr Wasser auf und ist ein Nährboden für Bläue und holzerstörende Pilze.

Kernholz

- Enthält weniger Wasser und schwindet dadurch nur sehr gering
- Kaum Rissbildung
- Längere Wartungsintervalle



- Splintholz**
- Tangentialschnitt/Flader
 - Halbrift
 - Rift
- Kernholz**
-



Radialschnitt (Rift/Halbrift)

- Weniger Rissbildung, Ablätterung und Verwinden
- Längere Wartungsintervalle



Tangentialschnitt (Flader)

- Starke Rissbildung und Ablätterung
- Die markabgewandte Seite ist für eine Beschichtung weniger kritisch
- Kürzere Wartungsintervalle

DIE HOLZOBERFLÄCHE HAT EINFLUSS AUF DIE BESCHICHTUNG

Wird bei der Vorbereitung des Untergrunds nicht exakt gearbeitet, können schnell Schwachpunkte in der Fläche entstehen, die später Anstrichmängel auslösen. Denn die Beschaffenheit der Oberfläche hat Einfluss auf die Haftung der Beschichtung – und auf den Materialverbrauch.



Sägeraues Holz

Bei sägerauen Untergründen ist die Haftung dank der faserigen Oberflächenstruktur ausgezeichnet. Die Beschichtung weist eine gleichmäßige Abwitterung sowie eine geringere Oberflächenspannung und Rissbildung auf.



Gehobeltes Holz

Bei glatten, gehobelten Oberflächen ist der Materialverbrauch gering, die Haftung des Anstrichs aber eher mäßig. Die Beschichtung neigt bei unzureichender Vorarbeit dazu abzulättern und weist eine Tendenz zur Rissbildung auf. Empfehlung: vor der Beschichtung schleifen.



Geschliffenes Holz

Auf geschliffenen Oberflächen haftet der Anstrichfilm gut, das Material kann gleichmäßig in das Holz eindringen.

RENOVIERUNGSZYKLEN SIND ABHÄNGIG VON SCHICHTDICKE UND PIGMENTIERUNG

Pigmentierung und Schichtdicke sind von großer Bedeutung für die Standzeit der Beschichtungen. Dabei gilt: Je geringer die Schichtdicke, desto schneller ist die Beschichtung abgebaut und desto kürzer sind die Renovierungsintervalle.

Mit Blick auf die thermische Belastung und die dadurch entstehenden Spannungen sind helle bis mittlere Töne empfehlenswert. Dunkle Oberflächen können sich im Außenbereich auf bis zu 80 °C aufheizen. Dies kann bei harzreichen Nadelhölzern zu Harzaustritt führen, der die Haftung der Beschichtung oder das Aussehen der Oberfläche beeinträchtigt. Ein weiterer Begleiteffekt ist die durch stärkere Austrocknung erhöhte Gefahr der Rissbildung.



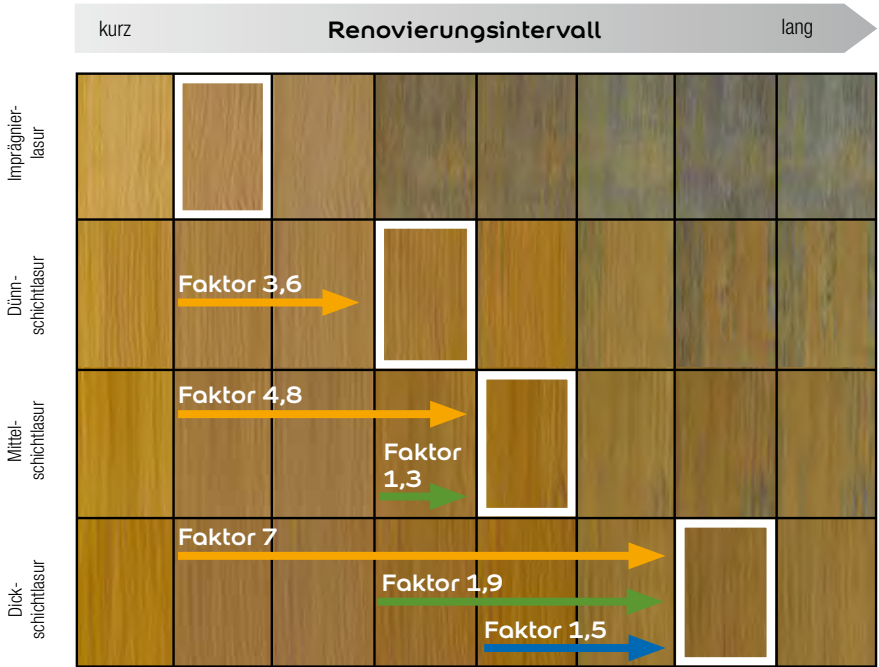
DECKENDE BESCHICHTUNG
60 µm – 100 µm Schichtdicke
filmbildend
sehr guter Feuchteschutz
längere Haltbarkeit
sehr guter UV-Schutz
längere Renovierungszyklen



LASIERENDE BESCHICHTUNG
30 µm – 80 µm Schichtdicke
filmbildend
guter Feuchteschutz
lange Haltbarkeit
guter UV-Schutz



IMPRÄGNIERLASUR
< ca. 20 µm Schichtdicke
nicht (bzw. gering) filmbildend
Feuchteschutz
mäßige Haltbarkeit
mäßiger UV-Schutz
kurze Renovierungszyklen



RENOVIERUNGSZYKLEN IN ABHÄNGIGKEIT VON SCHICHTDICKEN

- Haltbarkeit im Vergleich zur Beschichtung mit **Imprägnierlasur**
- Haltbarkeit im Vergleich zur Beschichtung mit **Dünnschichtlasur**
- Haltbarkeit im Vergleich zur Beschichtung mit **Mittelschichtlasur**

UNTERSCHIEDLICHE BEWITTERUNG UND DAMIT HALTBARKEIT – JE NACH HIMMELSRICHTUNG

Neben der Beschaffenheit des Holzes haben auch die Himmelsrichtungen großen Einfluss auf die Haltbarkeit der Beschichtung. Denn je nach Kompass-Orientierung der Gebäudeseiten sind diese den Umwelteinflüssen mehr oder weniger stark ausgesetzt. In Europa ist der Abbau einer Beschichtung bei Ausrichtung nach Westen und Süden stärker als in anderen Richtungen, wohingegen die Wahrscheinlichkeit von Schimmelbildung und Algenbewuchs an Nordseiten größer sein wird. Abweichungen von dieser allgemeinen Regel können sich aufgrund der geografischen Lage und der örtlichen Gegebenheiten wie z. B. der Lage über dem Meeresspiegel, Regenbeanspruchung oder Vegetation ergeben.



Nord – gemäßigt

- Geringe Temperaturschwankungen
- Weniger UV-Belastung
- Längere Feuchtigkeitsbelastung

Ost – streng

- Kurzzeitige Aufheizung bis Mittag, danach langsame Abkühlung
- Durchschnittliche UV-Belastung
- Mäßige Feuchtigkeitsbelastung

Süd und West – extrem

- Starke Aufheizung und schnellere Abkühlung
- Intensive UV-Belastung
- Starke Feuchtigkeitsschwankungen
- Intensive Niederschlagsbelastung

DIE GRÖSSTEN HOLZSCHÄDEN ENTSTEHEN DURCH SONNE UND FEUCHTIGKEIT



Vergrauung des Holzes

Durch die nicht sichtbaren kurzweiligen Bestandteile des Sonnenlichts, die UV-Strahlung, wird der Zellbaustoff des Holzes, das Lignin, zerstört. Wenn diese Zerfallsrückstände durch Feuchtigkeit ausgewaschen werden, entsteht die typische Vergrauung des Holzes.



Rissbildung

Auch der sichtbare langwellige Bestandteil des Sonnenlichts beeinflusst die Oberfläche des Holzes. Durch die starke Erwärmung der Oberfläche kann diese austrocknen. Rissbildung ist die Folge.



Bläue- und Fäulnispilze

Besonders kritisch ist eine fortwährende Wechselwirkung zweier Faktoren: Klimatisch bedingte Schwankungen der relativen Luftfeuchte und Temperaturwechsel ziehen Änderungen der Holzfeuchte nach sich. Die Oberflächen können bei Perioden mit Holzfeuchtigkeiten von mehr als 20 Prozent recht schnell mit Bläue- und Fäulnispilzen befallen werden.

FREILANDTESTS MIT DEM OKTOGON

Um präzise Angaben zum Langzeitverhalten von Beschichtungen zu erheben, setzt Sikkens eine äußerst praxisnahe, aufwendige Testmethode zur Ermittlung objekt- und klimabezogener Daten von Beschichtungen ein. Die achtseitige Tragevorrichtung in Form eines Diamanten ist nach dem Kompassprinzip konstruiert. Auf ihr werden beschichtete Holzpaneele in Neigungswinkeln von 0°, 45° und 90° in acht Himmelsrichtungen (Nord, Nordost, Ost, Südost, Süd, Südwest, West, Nordwest) angeordnet. Dabei werden Glanzhaltung nach ISO 2813, Kreidung nach ISO 4628, Rissbildung nach ISO 4628 und Farbtonveränderung nach ISO 7724 geprüft und regelmäßig ausgewertet.

Diese Befunde können unter Berücksichtigung konstruktiver Holzschutzmaßnahmen zur Festlegung von Nachstreichintervallen genutzt werden.



MACHE ZUSATZGESCHÄFTE MIT PFLEGE UND WARTUNG

Holzbeschichtungen halten nicht unendlich lange. Sie altern je nach Belastung, Umgebungs- und Untergrundbedingungen. Werden Beschichtungsschäden jedoch nicht rechtzeitig erkannt und beseitigt, muss das Holzbauteil aufwendig renoviert oder saniert werden.

Besser und nachhaltiger als eine vorzeitige Renovierung oder Sanierung der Beschichtung sind ihre Pflege und Wartung. Voraussetzung dafür ist die jährliche Kontrolle der einzelnen Holzbauteile. Dadurch werden Schäden frühzeitig erkannt und lassen sich ohne größeren Aufwand beseitigen. Größere Schäden sowie die daraus resultierenden höheren Kosten für die Auftraggeber werden von vornherein vermieden. Zugleich wird ein wichtiger Beitrag zur Werterhaltung und Nachhaltigkeit der Immobilie geleistet.

Durch die kontinuierliche Wartung kannst du deine Bindung zum Auftraggeber festigen. Denn wer ein Objekt regelmäßig besucht, baut Vertrauen auf. Und im Laufe der Jahre gibt es an einer Immobilie immer wieder etwas zu renovieren – deine Chance auf Zusatzgeschäfte!

Aus ALT mach NEU:
RENOVIERUNGSSYSTEM LASIEREND



Ausgangssituation: vergrautes Holz



Farbton auf Basis des deckenden Lasurfarbtons aus der Wood-Collection/ Cetol Wetterschutzfarbe Extra



* nicht Farbtonaufbau 1, nicht als Basecoat-Farbtonaufbau 2 | ** im Farbtonaufbau 2 nur als Basecoat | Je nach Ausgangssituation des Holzes kann ein Anstrich mehr oder weniger notwendig sein.



Zum Anwen-
dungsvideo!

FARBTON

996 Esche	2 – 3 x E7.43.60 (996 Esche)
073 Altkiefer	2 – 3 x E6.63.47 (073 Altkiefer)
077 Kiefer	2 – 3 x E6.63.53 (077 Kiefer)
006 Eiche hell	2 – 3 x E4.50.40 (006 Eiche hell)
009 Eiche dunkel	2 – 3 x D5.36.26 (009 Eiche dunkel)
085 Teak	2 – 3 x D3.41.33 (085 Teak)
099 Bangkirai	2 – 3 x C7.30.30 (099 Bangkirai)
045 Mahagoni	2 – 3 x C3.25.17 (045 Mahagoni)
048 Palisander	2 – 3 x B1.16.12 (048 Palisander)
010 Nussbaum	2 – 3 x D1.22.21 (010 Nussbaum)
020 Ebenholz	2 – 3 x ON.00.10 (020 Ebenholz)

FARBTONAUFBAU 1

FARBTONAUFBAU 2

1 – 2 x E8.30.70 (Basecoat)	1 x 996 Esche
1 – 2 x E8.40.60 (Basecoat)	1 x 073 Altkiefer
1 – 2 x E8.40.60 (Basecoat)	1 x 077 Kiefer
1 – 2 x E0.45.55 (Basecoat)	1 x 006 Eiche hell
1 – 2 x E0.50.50 (Basecoat)	1 x 009 Eiche dunkel
1 – 2 x E4.40.50 (Basecoat)	1 x 085 Teak
1 – 2 x E0.25.55 (Basecoat)	1 x 099 Bangkirai
1 – 2 x C4.20.40 (Basecoat)	1 x 045 Mahagoni
1 – 2 x D2.20.40 (Basecoat)	1 x 048 Palisander
1 – 2 x D2.20.40 (Basecoat)	1 x 010 Nussbaum
1 – 2 x ON.00.40 (Basecoat)	1 x 020 Ebenholz

FARBTON- UND SYSTEMAUFBAU

1 – 2 x E8.30.70	Cetol Wetterschutzfarbe Extra oder Rubbol BL Ventura Satin	1 x 996 Esche	Cetol BLX-Pro Top
1 – 2 x E8.40.60	Cetol Wetterschutzfarbe Extra oder Rubbol BL Ventura Satin	1 x 073 Altkiefer	Cetol BLX-Pro Top
1 – 2 x E8.40.60	Cetol Wetterschutzfarbe Extra oder Rubbol BL Ventura Satin	1 x 077 Kiefer	Cetol BLX-Pro Top
1 – 2 x E0.45.55	Cetol Wetterschutzfarbe Extra oder Rubbol BL Ventura Satin	1 x 006 Eiche hell	Cetol BLX-Pro Top
1 – 2 x E0.50.50	Cetol Wetterschutzfarbe Extra oder Rubbol BL Ventura Satin	1 x 009 Eiche dunkel	Cetol BLX-Pro Top
1 – 2 x E4.40.50	Cetol Wetterschutzfarbe Extra oder Rubbol BL Ventura Satin	1 x 085 Teak	Cetol BLX-Pro Top
1 – 2 x E0.25.55	Cetol Wetterschutzfarbe Extra oder Rubbol BL Ventura Satin	1 x 099 Bangkirai	Cetol BLX-Pro Top
1 – 2 x C4.20.40	Cetol Wetterschutzfarbe Extra oder Rubbol BL Ventura Satin	1 x 045 Mahagoni	Cetol BLX-Pro Top
1 – 2 x D2.20.40	Cetol Wetterschutzfarbe Extra oder Rubbol BL Ventura Satin	1 x 048 Palisander	Cetol BLX-Pro Top
1 – 2 x D2.20.40	Cetol Wetterschutzfarbe Extra oder Rubbol BL Ventura Satin	1 x 010 Nussbaum	Cetol BLX-Pro Top
1 – 2 x ON.00.40	Cetol Wetterschutzfarbe Extra oder Rubbol BL Ventura Satin	1 x 020 Ebenholz	Cetol BLX-Pro Top

Aus ALT mach NEU:
RENOVIERUNGSSYSTEM DECKEND/ LASIEREND



Systemaufbau mit Cetol Wetterschutzfarbe Extra für nicht und begrenzt maßhaltige Holzbauteile



Zum Anwen-
dungsvideo!

CETOL POWER BOOK



AkzoNobel



HOLZSCHUTZ LÖSEMITTELVERDÜNNBAR

DÜNNSCHICHTLASUR

MITTELSCHICHTLASUR

DICKSCHICHTLASUR

WETTERSCHUTZFARBE

PRODUKTÜBERSICHT

BERATUNGSTOOLS

CETOL HOLZSCHUTZ-HEROES LÖSEMITTELVERDÜNNBAR

Für dein aktuelles Projekt brauchst du die volle Power lösemittelverdünnter Produkte? Dann liefert dir Cetol alles, was du brauchst.

- **Hohe Eindringtiefe** und **hoher UV-Schutz** – wetterbeständig und langlebig
- Oberflächen in **höchster Transparenz** – Anfeuerung der Holzmaserung

Cetol steht nicht nur für nachhaltige und zuverlässige Profi-Produkte für jeden Einsatzbereich, sondern gleichzeitig für **Top-Beratungstools** und den Ausbau deiner **Holzkompetenz** – damit wirst auch du zum Holzschutz Hero!

Weitere Cetol Vorteile:

- Die meisten Cetol Produkte sind **praktische Eintopf-Systeme** – easy in der Anwendung
- Für alle Holzuntergründe (ohne Erdkontakt) bietet Cetol eine **passende Lösung**
- Über das Sikkens Color-Mix-System in **zahlreichen Holzfarbtönen tönbar** – ultimativ farbig in höchster Transparenz
- Durch die **lange Haltbarkeit** der Cetol Beschichtungen werden Holzbauteile nachhaltig geschützt – spart Ressourcen und erhält Werte



Entdecke hier alles über Cetol Holzschutz!



Sieh dir die Praxistipps von unseren Holzprofis an!



DIE PREMIUM-DÜNNSCHICHTLASUR MIT EXTRA-WITTERUNGSSCHUTZ



CETOL HLS EXTRA

Seidenglänzende, transparente Dünnschichtlasur (Eintopf-System) für außen

Gebindegrößen:
1 l, 2,5 l, 5 l, 20 l
Farbtöne:
Tönbar über das Sikkens
Color-Mix-System



Hier mehr
erfahren!

AUF EINEN BLICK

- ✓ Extrem wetterbeständig durch sehr hohe Eindringtiefe und sehr hohen UV-Schutz
- ✓ Sehr gut feuchtigkeitsregulierend
- ✓ Höchste Transparenz und sehr gute Anfeuerung der Holzmaserung
- ✓ Grundbeschichtung für rohes Holz bei maßhaltigen Bauteilen im System mit Cetol Filter 7
- ✓ Mit Filmschutz gegen Algen und Pilzbefall

Beschichtungsaufbau

Unbehandeltes, rohes Holz: **3 x**
Intakte Beschichtung: **1–2 x**
Stark abgewittert: **2–3 x**

Verbrauch

Ca. 60 ml/m²
± 17 m²/l*

* Objektbedingte Abweichungen durch Probebeschichtung ermitteln.

Verarbeitung



Streichen, Rollen

Einsatzbereiche



Grundbeschichtung auf
maßhaltigen Bauteilen
Nicht maßhaltige und begrenzt
maßhaltige Bauteile



DIE MATTE PREMIUM-DÜNNSCHICHTLASUR NEU GEDACHT



CETOL HLS PLUS

Matte, transparente
Dünnschichtlasur
(Eintopf-System) auf
Spezialalkydharzbasis
für außen

Gebindegrößen:
1 l, 2,5 l, 5 l, 10 l
Farbtöne:
Tönbar über
das Sikkens
Color-Mix-System



Hier mehr
erfahren!

AUF EINEN BLICK

- ✓ Sehr wetterbeständig durch hohe Eindringtiefe und hohen UV-Schutz
- ✓ Sehr gut feuchtigkeitsregulierend
- ✓ Modernes mattes Erscheinungsbild
- ✓ Grundbeschichtung für rohes Holz bei maßhaltigen Bauteilen im System mit Cetol Filter 7
- ✓ Nachhaltig durch deutlich reduzierten Lösemittelanteil (30 % Wasseranteil im Öl)
- ✓ Hervorragende Verarbeitungseigenschaften
- ✓ Mit Filmschutz gegen Algen und Pilzbefall

Beschichtungsaufbau

Unbehandeltes, rohes Holz: **3 x**
Intakte Beschichtung: **1–2 x**
Stark abgewittert: **2–3 x**

Verbrauch

Ca. 50–60 ml/m²
± 18 m²/l* im
Streichverfahren

* Objektbedingte Abweichungen durch Probebeschichtung ermitteln.

Verarbeitung



Streichen, Rollen

Einsatzbereiche



Grundbeschichtung auf
maßhaltigen Bauteilen
Nicht maßhaltige und begrenzt
maßhaltige Bauteile

Glanzgrade im Vergleich

Standardlasur bis zu 31,4 GU/ 60°

Cetol HLS Extra 26,6 GU/ 60°

Cetol HLS plus 9,5 GU/ 60°



DER ALLROUNDER FÜR ALLE EINSATZBEREICHE



CETOL NOVATECH

Seidenglänzende, wirtschaftliche High-Solid-Lasur (Eintopf-System) für außen

Gebindegrößen:
1 l, 2,5 l, 5 l, 15 l

Farbtöne:
Tönbar über
das Sikkens
Color-Mix-System



Hier mehr
erfahren!

AUF EINEN BLICK

- ✓ Ansatzfreies Arbeiten auch bei großen Flächen und höheren Temperaturen
- ✓ Hoher UV-Schutz und lang anhaltende Wetterbeständigkeit
- ✓ Wirtschaftlich durch Einsparen eines Arbeitsgangs (Zeit und Material)
- ✓ Wirtschaftliches 2-Schicht-System – bietet die gleiche Haltbarkeit wie ein konventionelles 3-Schicht-System
- ✓ Mit Filmschutz gegen Algen und Pilzbefall

Beschichtungsaufbau

Unbehandeltes, rohes Holz: **2 x**
Intakte Beschichtung: **1 x**
Stark abgewittert: **1–2 x**

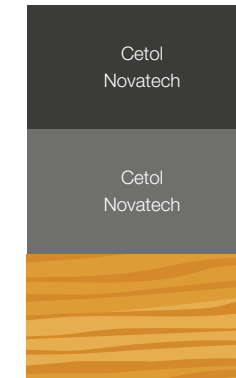
Verbrauch

Ca. 60 ml/m²
± 17 m²/l*

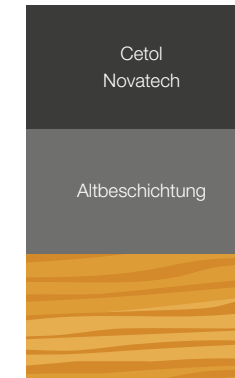
* Objektbedingte Abweichungen durch Probebeschichtung ermitteln.



Konventionelle
Beschichtung
(3 Anstriche)



Beschichtung auf
rohem Holz
(2 Anstriche)



Renovierungs-
beschichtung
(1 Anstrich)

Verarbeitung



Streichen, Rollen

Einsatzbereiche



Nicht maßhaltige, begrenzt
maßhaltige und maßhaltige Bauteile

DER SEMITRASPARENTE HOLZSCHUTZ IN HÖCHSTER FARBIGKEIT



CETOL HS COLOR

Seidenglänzende, semi-
transparente Holzlasur
(Eintopf-System) für außen

Gebindegrößen:
1 l, 2,5 l, 5 l
Farbtöne:
Tönbar über
das Sikkens
Color-Mix-System



Hier mehr
erfahren!

AUF EINEN BLICK

- ✓ Sehr gute UV- und Wetterbeständigkeit
- ✓ Kaschiert durch die Semitransparenz untergrundbedingte Verfärbungen
- ✓ Rohe Holzstellen können an die vorhandene Altbeschichtung angepasst werden
- ✓ Vorbeugender Filmschutz gegen Algen und Pilzbefall
- ✓ Tönbar auch in vielen Tausend egalisierenden Farbtönen des Sikkens 5051 Color Concepts
- ✓ Großes Farbspektrum durch Mischbarkeit in deckenden Farbtönen

Beschichtungsaufbau

Unbehandeltes, rohes Holz: **2 x**
Intakte Beschichtung: **1 x**
Stark abgewittert: **1–2 x**

Verbrauch

Ca. 60 ml/m²
± 17 m²/l*

* Objektbedingte Abweichungen durch Probebeschichtung ermitteln.



In Verbindung mit Cetol Novatech wird Holz in Lasuroptik aufgehell.

Verarbeitung



Streichen, Rollen

Einsatzbereiche



Nicht maßhaltige, begrenzt
maßhaltige und maßhaltige Bauteile

DER MASSSTAB FÜR HALTBARKEIT



CETOL FILTER 7

Seidenglänzende, transparente
Dickschichtlasur für Fenster
und Außentüren

Gebindegrößen:
1 l, 2,5 l, 5 l
Farbtöne:
Tönbar über
das Sikkens
Color-Mix-System



Hier mehr
erfahren!

AUF EINEN BLICK

- ✓ Extrahohe UV-Beständigkeit und UV-Absorptionsfähigkeit
- ✓ Brillante Transparenz und optimaler Verlauf des Lasurfilms
- ✓ Hohe Standfestigkeit bei der Verarbeitung
- ✓ Hoher Witterungsschutz
- ✓ Leichte Verarbeitung und hohe Blockfestigkeit
- ✓ Perfekte Feuchtigkeitsregulierung
- ✓ Mit Filmschutz gegen Algen und Pilzbefall
- ✓ Bildet zusammen mit Cetol HLS Extra das ideale Systemkonzept für maßhaltige Holzbauteile

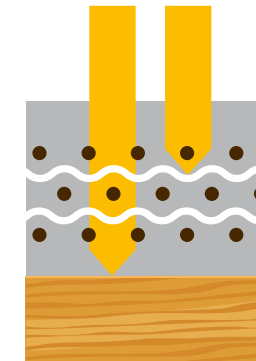
Beschichtungsaufbau

Grundiertes Holz: **2 x**
Intakte Beschichtung: **1–2 x**
Stark abgewittert: **1–2 x**

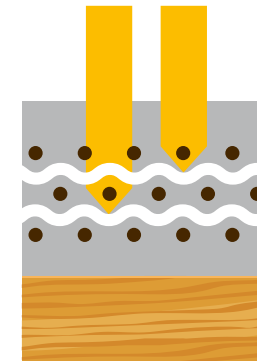
Verbrauch

Ca. 60 ml/m²
± 17 m²/l*

* Objektbedingte Abweichungen durch Probebeschichtung ermitteln.



Standardlasur



Cetol Filter 7

UV-Strahlung
Absorber
mikronisierte
Eisenoxid-
pigmente

Verarbeitung



Streichen

Einsatzbereiche



Maßhaltige Bauteile

**ZUVERLÄSSIGER
HOLZSCHUTZ BEI
JEDER WITTERUNG**



CETOL DSA

Seidenmatte, deckende
Wetterschutzfarbe
(Eintopf-System) für außen

Gebindegrößen:
1 l, 2,5 l, 5 l
Farbtöne:
Tönbar über
das Sikkens
Color-Mix-System



Hier mehr
erfahren!

AUF EINEN BLICK

- ✓ Hoher Wetterschutz
- ✓ Sehr gute Anhaftung auf rohem Holz
- ✓ Wirkt absperrend gegen Holzinhaltsstoffe
- ✓ Einfach zu verarbeiten
- ✓ Mit Filmschutz gegen Algen und Pilzbefall

Beschichtungsaufbau

Unbehandeltes, rohes Holz: **2–3 x**
Intakte Beschichtung: **1–2 x**
Stark abgewittert: **2–3 x**

Verbrauch

Ca. 80 ml/m²
± 12 m²/l *

* Objektbedingte Abweichungen durch Probebeschichtung ermitteln.

Verarbeitung



Streichen, Rollen

Einsatzbereiche



Begrenzt maßhaltige Bauteile



DÜNNSCHICHTLASUR



CETOL
HLS EXTRA



Seidenglänzende, transparente Dünnschichtlasur (Eintopf-System) für außen

Extrem wetterbeständig durch sehr hohe Eindringtiefe, sehr hoher UV-Schutz, sehr gut feuchtigkeitsregulierend

Grundbeschichtung im System mit Cetol Filter 7



CETOL
HLS PLUS



Matte, transparente Dünnschichtlasur (Eintopf-System) auf Spezialalkydhartzbasis für außen

Hoher Wetter- und UV-Schutz

Grundbeschichtung im System mit Cetol Filter 7

MITTELSCHICHTLASUR



CETOL
NOVATECH



Seidenglänzende, wirtschaftliche High-Solid-Lasur (Eintopf-System) für außen

Spart Zeit und Material durch einen Arbeitsgang weniger, ansatzfreies Arbeiten



CETOL
HS COLOR



Seidenglänzende, semitransparente Holzlasur (Eintopf-System) für außen

Kaschiert durch die Semitransparenz untergrundbedingte Verfärbungen

DICKSCHICHTLASUR



CETOL
FILTER 7



Seidenglänzende, transparente Dickschichtlasur für Fenster und Außentüren

Extrahohe UV-Beständigkeit und UV-Absorptionsfähigkeit

Auf rohem Holz nur im System mit Cetol HLS plus oder Cetol HLS Extra

WETTERSCHUTZFARBE



CETOL
DSA



Seidenmatte, deckende Wetterschutzfarbe (Eintopf-System) für außen

Hoher Wetterschutz, sehr gute Anhaftung auf rohem Holz

IMPRÄGNIERUNG



CETOL
AKTIVA BS*



Farblose Imprägnierung gegen holzverfärbende und holzerstörende Pilze für außen

* Biozide sicher verwenden. Vor Gebrauch stets Kennzeichnung und Produktinformationen lesen.

HOLZREPARATUR



POLYFILLA
PRO W 340

Grundierung für beschädigte Holzkonstruktionen im Außenbereich für nachfolgende Überarbeitung mit Polyfilla PRO W370



POLYFILLA
PRO W 350

Schnelltrocknende, löse-mittelarme 2-komponentige Holzreparaturmasse für außen und innen



POLYFILLA
PRO W 370

2-Komponenten-Holzreparaturmasse für außen und innen



TRANSPARENT ODER DECKEND – SO SCHÖN KANN HOLZSCHUTZ SEIN

5051 COLOR CONCEPT

Mit über 2.000 Farbtönen setzt das 5051 Color Concept, tönbar im deckenden Holzschutz, farbige Maßstäbe. Die leichte Handhabung und die gegenüber anderen Farbfächern größeren Farbmuster erleichtern das Aussuchen des Wunschfarbtons. Die hochwertige Optik des Farbfächers strahlt Exklusivität und Professionalität aus.



Digitale Farbtöne



Digitale Farbtöne

COLLECTION CETOL WETTERSCHUTZ EXTRA

Das ideale Instrument für die kreative und harmonische Gestaltung von Holzfassaden und -bauteilen. Die modernen und stilgerechten Farbtöne sind in die Bereiche CLASSIC, DESIGN, WHITE & GREY, NATURAL und WOOD aufgeteilt. Das erleichtert die Auswahl der passenden Farbtöne für die unterschiedlichsten Baustile – von traditionell bis sachlich-modern.

FARBTONKARTE CETOL BL NATURAL MAT/ CETOL BL NATURAL MAT INTERIOR

Die Echtmusterkarte präsentiert 20 ausgewählte Naturfarbtöne und für den Innenbereich zusätzlich ein Opalweiß. Mit den beiden hochtransparenten Lasuren und ihrem sehr matten Finish bringst du die natürliche Oberfläche des Holzes nach der Überarbeitung wieder voll zur Geltung.



Digitale Farbtöne



Digitale
Farbtöne

COLLECTION CETOL BL SILVERSHINE

Die beeindruckende Farbpalette von Cetol BL Silvershine enthält acht charaktervolle, silbrig schimmernde Grautöne, die Holzflächen und Bauteilen eine moderne und außergewöhnliche Optik verleihen. Zudem umfasst die Silvershine-Palette sechs natürliche Farbtöne, mit denen sich architektonische Merkmale perfekt betonen lassen.



CETOL COLLECTION WOOD CLASSICS

Die elf beliebtesten klassischen Holzfarbtöne hat Sikkens in der Cetol Collection Wood Classics zusammengefasst. Die Holzfarbtöne wurden mit der wasserverdünnbaren Dünnschichtlasur Cetol BLX-Pro auf Fichte appliziert. So vermitteln die Muster dem Auftraggeber einen authentischen Eindruck von den Farbtönen. Dazu trägt auch die Größe der Echtmuster bei.



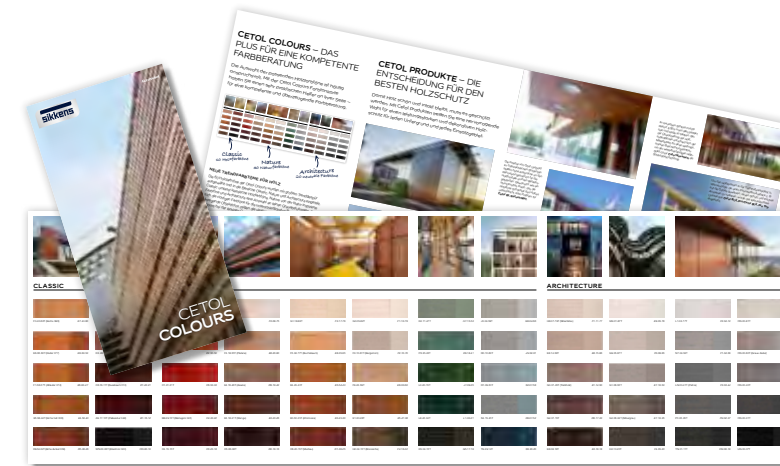
Digitale
Farbtöne

CETOL COLOURS FÄCHER

Die 60 Holzfarbtöne wurden mit großem Trendgespür ausgewählt und in die Bereiche CLASSIC, NATURE und ARCHITECTURE eingeteilt. Classic steht für klassische Holzfarbtöne, Nature für von der Natur inspirierte Farbtöne und Architecture für eine Auswahl an feinen Grauabstufungen. Die Farbmuster sind zweigeteilt und kombinieren jeden lasierenden Farbton mit dem entsprechenden deckenden Farbton aus dem Sikkens 5051 Color Concept.



Digitale
Farbtöne



CETOL COLOURS KARTE

Die Cetol Colours Karte beinhaltet die gleichen 60 Holzfarbtöne wie der Cetol Colours Fächer. Auch hier sind die Muster zweigeteilt und präsentieren zu jedem lasierenden Farbton den passenden deckenden Farbton.